

SARTROUVILLE (78) 08.05.2020

ANNEXE : Images et Vents.

Extraits Images extraites du film :



Lieu et vents :



Le témoin aperçoit la Pan A passant en descendant devant lui. Ensuite, le PAN B passe au-dessus de lui. C'est en totale cohérence avec les vents.

Météo :

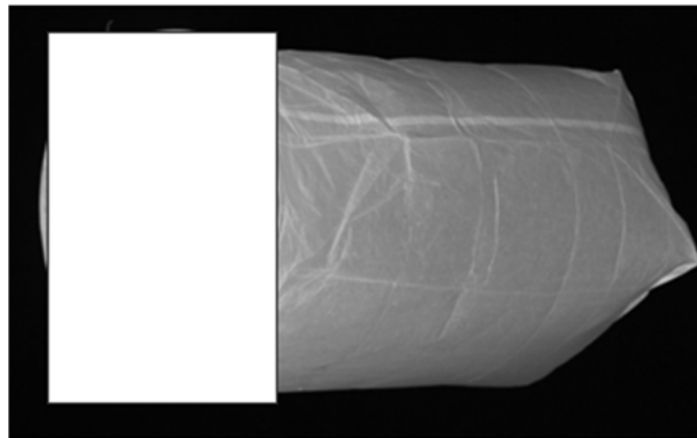
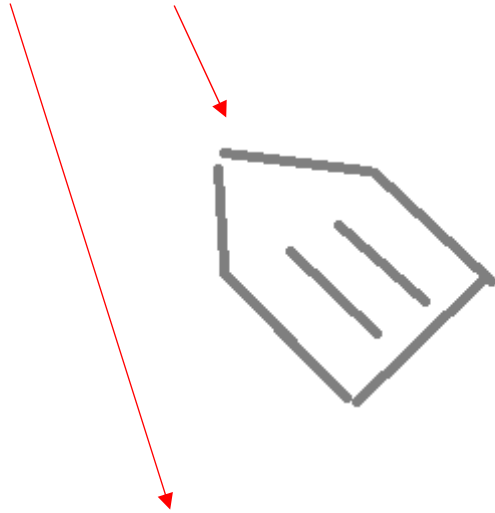
| | |
|-------|---------|
| 23h30 | 17.9 °C |
| 23h00 | 18.2 °C |
| 22h30 | 18.4 °C |
| 22h00 | 18.9 °C |
| 21h30 | 19.3 °C |



Les vents sont totalement compatibles avec les sens de déplacements des masses gris-noir vues par le témoin après extinction des sphères oranges. Rappel : Début d'observation estimée à 21h45, fin à 21h55

Formes décrites des PAN :

Dessins du témoin.



Enveloppe d'une lanterne (juste éteinte) et portée par un vent léger.
A l'intérieur, l'air est encore chaud, l'enveloppe reste un instant gonflée tout en descendant.