

LUGNY-CHAMPAGNE (18) 08.04.2025

COMPTE RENDU D'ENQUETE



1 – CONTEXTE

Dans la nuit du 7 au 8 avril 2025, un habitant de LUGNY-CHAMPAGNE (18) se trouve à son domicile, dans un petit village situé en zone rurale. L'éclairage public étant éteint, les conditions d'observation du ciel nocturne sont particulièrement favorables. Depuis l'entrée de sa maison, il observe la Lune, alors visible à proximité du mur de son habitation, dans un ciel dégagé vers le Sud. Installé devant sa porte, il utilise un télescope Celestron 8 orange à monture à fourche, en configuration manuelle, posé sur une table. L'instrument est équipé d'un renvoi coudé diélectrique de marque Svbonny, d'une tête binoculaire, et de deux oculaires Xcel LX de 9 mm (réf. B14).

L'observation proprement dite est très brève, d'une durée estimée à une seconde.

Le témoin aperçoit une ombre de grande dimension, traversant son champ de vision. Il n'aperçoit pas le passage d'un objet physique entre lui et la Lune, mais plutôt celui d'une ombre, donnant une impression de transparence.

Le 21 avril 2025, le témoin remplit un Questionnaire Technique (QT) et l'envoie par mail au GEIPAN. Un avis de réception lui est envoyé le 24 avril.

Aucun autre témoin n'a été trouvé

2- DESCRIPTION DU CAS

Texte libre extrait du QT de T1 :

« Mon observation a été très rapide (1 seconde il m'a semblé). J'ai vu une ombre qui se déplaçait sur la lune traverser mon champs de vision. Elle était très grande (voir le schéma page 12). Cela ne m'a pas donner l'impression que quelque chose de physique passait entre moi et la lune mais plutôt une ombre car cela m'a donné l'impression d'être transparent. »

L'observation a été faite depuis le domicile du témoin, situé à Lugny-Champagne (18). D'après ses indications, le PAN est passé devant la Lune (cf. **Situation astronomique**), c'est-à-dire au Sud-Ouest (Figure 1).

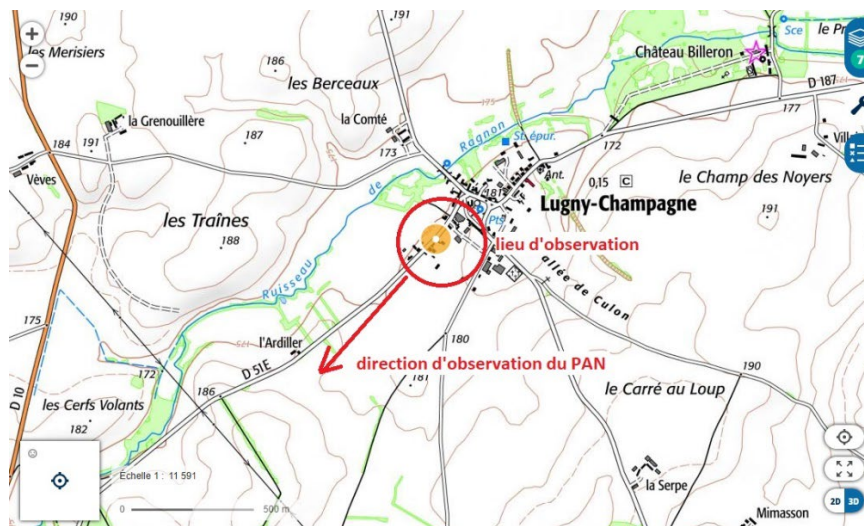


Figure 1 : reconstitution du lieu d'observation (image : Géoportail)

Le PAN est décrit comme ayant une forme ronde à ovale, de couleur sombre, donnant l'impression d'être une ombre (Figure 2).

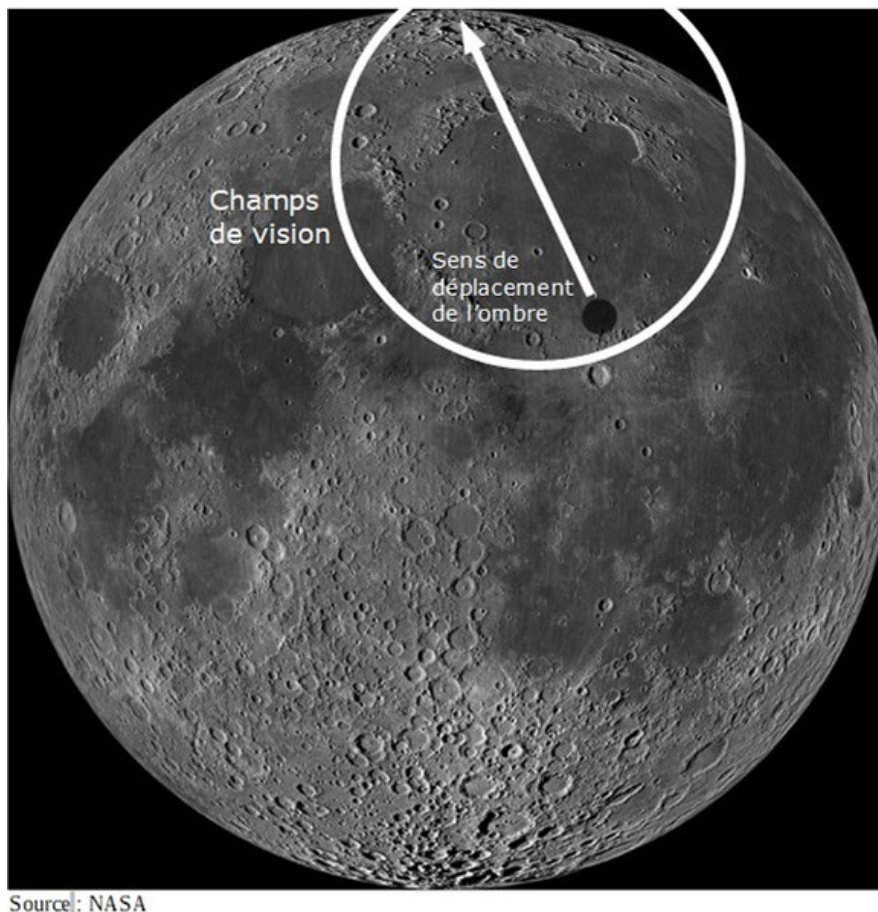


Figure 2 : croquis du PAN (image : témoin)

L'observation a duré 1 seconde environ.

3- DEROULEMENT DE L'ENQUÊTE

Situation astronomique : une reconstitution sur Stellarium pour Nevers (58), ville située à 33 km au Sud-Est du lieu d'observation, le 8 avril 2025 à 0h22 montre la présence de la Lune en phase gibbeuse à 51° de hauteur au Sud-Ouest. Deux planètes sont visibles à l'œil nu, à savoir Jupiter (magnitude -2,07) à 10° de hauteur à l'Ouest-Nord-Ouest, et Mars (magnitude 0,56) à 39° de hauteur à l'Ouest.

Les autres astres principaux sont les étoiles Capella à 29° de hauteur au Nord-Ouest, Procyon à 24° de hauteur à l'Ouest-Sud-Ouest, Arcturus à 48° de hauteur au Sud-Est et Véga à 19° de hauteur au Nord-Est (Figure 3).



Figure 3 : situation astronomique (image : Stellarium)

Situation météo : la station météorologique la plus proche ayant conservé des archives à la date de l'observation est celle d'Avord (18), distante de 19 km au Sud-Ouest du lieu d'observation. Les données indiquent l'absence de pluie, une température comprise entre 9 et 10°C et un vent faible de 11 km/h soufflant du Nord-Est (Figure 4).

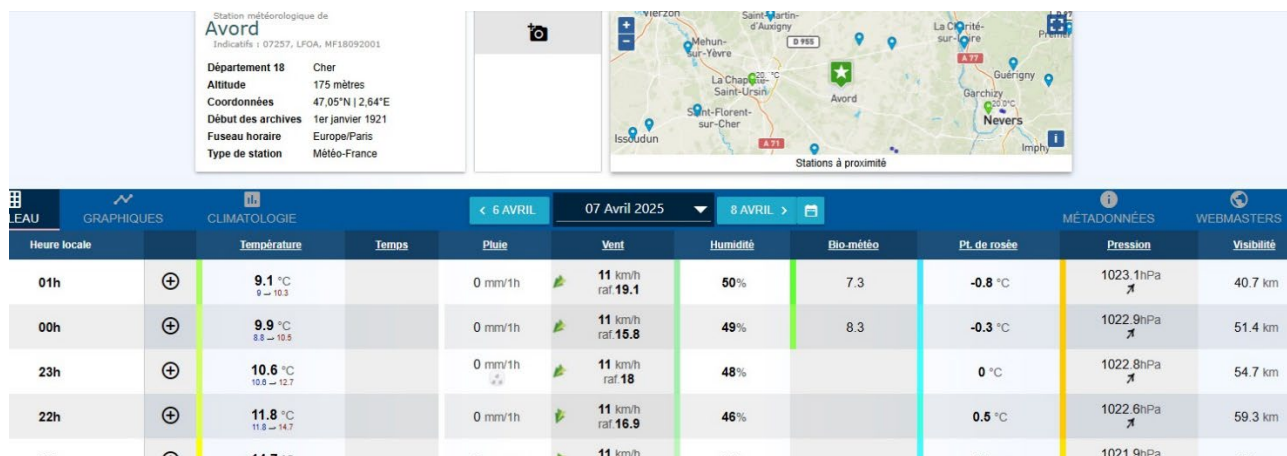


Figure 4 : situation météo (image : Infoclimat)

Les images satellite montrent que le ciel était parfaitement dégagé (Figure 5).

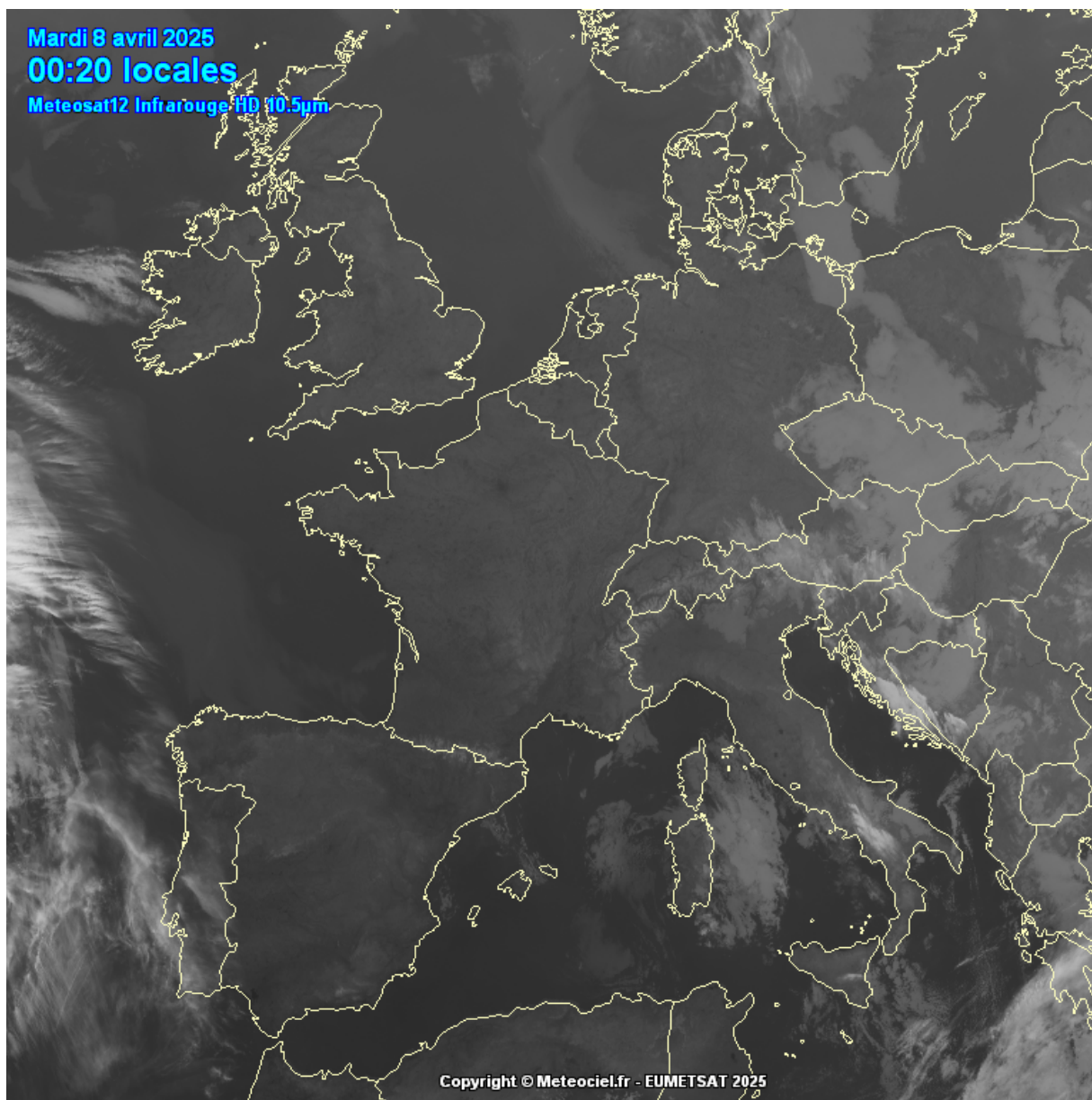


Figure 5 : situation météo (image : Meteociel)

Le témoin indique que les conditions météorologiques étaient bonnes, avec un ciel dégagé, mais que l'image de la Lune souffrait des mouvements atmosphériques, ce qui est cohérent avec les données météorologiques.

Situation aéronautique : le témoin ne mentionne pas avoir vu d'avion durant l'observation.

Le 25 avril 2025, le GEIPAN a fait une demande de restitution du trafic aérien auprès du CAPCODA*. La réponse, obtenue le 12 août, indique qu'aucune détection radar n'a été constatée.

* Voir glossaire

Les reconstitutions sur Flightradar24 et ADSB-Exchange ne montrent aucun passage d'avion dans le secteur de l'observation.

Situation astronautique : le témoin ne mentionne pas non plus avoir vu de satellite durant l'observation.

Il indique toutefois avoir pensé à l'ombre d'un objet en orbite autour de la Lune.

Une reconstitution sur In-The-Sky.org montre qu'aucun satellite n'était visible au moment de l'observation (Figure 6). Toutefois, on ne peut exclure le passage d'un satellite plongé dans l'ombre de la Terre et passant devant la Lune.

Antenna, the name	107 days ago	23:03:41	NNW	23°	6.0	23:07:41	ESE	79°	2.1	23:08:14	SE	65°	2.1	Chart...
SL-16 R/B	107 days ago	23:03:50	SSW	40°	2.7	23:05:13	W	52°	3.0	23:09:45	NNW	10°	7.2	Chart...
TERRA	107 days ago	23:08:02	NE	42°	3.9	23:08:02	NE	42°	3.9	23:12:04	N	10°	7.6	Chart...
PLEIADES 1B	107 days ago	23:09:48	NNW	23°	7.1	23:13:48	SE	82°	3.2	23:14:18	SSE	69°	3.1	Chart...
COSMOS 2219	107 days ago	23:30:25	SW	46°	2.9	23:32:32	NNW	72°	2.7	23:37:51	NNE	10°	5.9	Chart...
SL-16 R/B	107 days ago	23:36:10	N	17°	7.0	23:40:25	W	63°	4.0	23:40:59	WSW	57°	4.0	Chart...
CZ-4C R/B	107 days ago	23:44:01	W	53°	3.9	23:44:01	W	53°	3.9	23:48:52	NNW	10°	8.4	Chart...
ARIANE 40+ R/B	107 days ago													

8 Apr 2025

Sunrise: 07:14; Noon: 13:50; Sunset: 20:26

Satellite Name		Start				Highest				End				Diagram of pass
		Time	Dir	Alt	Mag	Time	Dir	Alt	Mag	Time	Dir	Alt	Mag	
SL-16 R/B	107 days ago	00:32:32	NE	34°	4.0	00:32:32	NE	34°	4.0	00:35:39	NNE	10°	6.1	Chart...
ATLAS 2AS CENTAUR R/B	107 days ago	01:33:09	NNW	21°	6.0	01:36:53	N	58°	3.5	01:36:53	N	58°	3.5	Chart...
SL-16 R/B	107 days ago	03:35:41	N	64°	2.9	03:35:41	N	64°	2.9	03:40:28	NNE	10°	7.5	Chart...
SL-16 R/B	107 days ago	03:39:40	ESE	36°	3.7	03:39:46	ESE	36°	3.7	03:44:52	NE	10°	7.6	Chart...

Figure 6 : situation astronautique (image : In-The-Sky.org)

3.1. SYNTHESE DES ELEMENTS COLLECTES

TEMOIGNAGE UNIQUE

#	QUESTION	REPONSE (APRES ENQUETE)*
A1	Commune et département d'observation du témoin (ex : Paris (75))	Lugny-Champagne (18)
A2	(opt) si commune inconnue (pendant un trajet) : Commune de début de déplacement ; Commune de Fin de déplacement	
A3	(opt) si pendant un trajet : nom du Bateau, de la Route ou numéro du Vol / de l'avion	
Conditions d'observation du phénomène (pour chaque témoin)		

B1	Occupation du témoin avant l'observation	« Observation de la Lune à l'aide de mon télescope, un C8 orange »
B2	Adresse précise du lieu d'observation	Domicile du témoin
B3	Description du lieu d'observation	« Petit village à la campagne. L'éclairage public était éteint. La Lune arrivait près du mur de ma maison. Horizon dégagé vers le Sud »
B4	Date d'observation (JJ/MM/AAAA)	08/04/2025
B5	Heure du début de l'observation (HH:MM:SS)	« 0h22 (heure où j'ai regardé l'heure sur mon téléphone quelques secondes à 1 minute au maximum après l'observation) »
B6	Durée de l'observation (s) ou Heure de fin (HH :MM :SS)	« Environ 1 seconde »
B7	D'autres témoins ? Si oui, combien ?	NON
B8	(opt) Si oui, quel lien avec les autres témoins ?	
B9	Observation continue ou discontinue ?	continue
B10	Si discontinue, pourquoi l'observation s'est-elle interrompue ?	
B11	Qu'est ce qui a provoqué la fin de l'observation ?	« sortie de l'ombre de la face visible de la lunaire »
B12	Phénomène observé directement ?	NON
B13	PAN observé avec un instrument ? (lequel ?)	« Un télescope Célestron 8 orange à fourche, en manuel, posé sur une table avec un renvoi coudé svbony diélectrique, une tête binoculaire et deux oculaires xcel lx de 9 mm »
B14	Conditions météorologiques	« Bonne, ciel dégagé mais l'image de la Lune souffrait des mouvements atmosphériques »
B15	Conditions astronomiques	« Sans objet »
B16	Équipements allumés ou actifs	Aucun
B17	Sources de bruits externes connues	Aucun
<i>Description du phénomène perçu</i>		
C1	Nombre de phénomènes observés ?	« Un »
C2	Forme	« Ronde à ovale »
C3	Couleur	« Sombre (cela m'a donné l'impression d'être une ombre) »
C4	Luminosité	« Sans objet »
C5	Trainée ou halo ?	« Non »

C6	Taille apparente (maximale)	« Voir l'illustration par rapport à l'image de la lune »
C7	Bruit provenant du phénomène ?	« Aucun »
C8	Distance estimée (si possible)	« Aucune idée, je n'ai vu qu'une ombre sur la lune »
C9	Azimut d'apparition du PAN (°)	« la carte de la lune. L'ombre s'est déplacée vers le pôle nord de la lune »
C10	Hauteur d'apparition du PAN (°)	« Sans objet »
C11	Azimut de disparition du PAN (°)	« Sans objet »
C12	Hauteur de disparition du PAN (°)	« Sans objet »
C13	Trajectoire du phénomène	« Ligne droite sur la ligne en direction du pôle nord de la lune »
C14	Portion du ciel parcourue par le PAN	« Sans objet »
C15	Effet(s) sur l'environnement	« Aucun »
D1	Reconstitution sur croquis /plan / photo de l'observation ?	OUI
E1	Emotions ressenties par le témoin pendant et après l'observation ?	« De l'étonnement puis quelques secondes plus tard, une minute au maximum me semble-t-il, j'ai regardé l'heure. Je me suis demandé si c'était une illusion mais j'ai l'habitude d'observer, des éléments qui passent dans l'oeil et qu'on peut voir dans un instrument optique. Cela m'a paru complètement différent de ce que j'ai l'habitude de voir. »
E2	Qu'a fait le témoin après l'observation ?	« J'ai tout de suite pris note de mon observation et gardé en tête l'image de la lune où était passée l'ombre pour faire le schéma le lendemain en page 12 de ce document »
E3	Quelle interprétation donne-t-il à ce qu'il a observé ?	« Je me suis demandé si cela pouvait être l'ombre d'un objet en orbite autour de la lune mais l'ombre étant tellement grande que je n'ai pas d'hypothèse sur mon observation à moins que quelque chose de très grand ait projeté une ombre sur la lune. »
E4	Intérêt porté aux PAN avant l'observation ?	« J'observe le ciel depuis mon enfance et surtout mon adolescence où j'ai eu une lunette

		70/700. J'ai observé une fois le triangle (3 point lumineux clairs avec un point rouge/orange au centre) décrit dans les journaux survoler la ville de Niort (79) lentement et sans bruit. »
E5	L'avis du témoin sur les PAN a-t-il changé ?	« Non »
E6	Le témoin pense-t-il que la science donnera une explication aux PAN ?	« Je l'espère »
E7	L'expérience vécue a-t-elle modifié quelque chose dans la vie du témoin?	« Aucun changement »

4- HYPOTHESES ENVISAGEES

Le témoin envisage l'hypothèse de « l'ombre d'un objet en orbite autour de la lune ».

Cependant une hypothèse est privilégiée : l'observation du passage d'un animal volant (oiseau, insecte ou chauve-souris) dans le champs d'observation entre le télescope et la Lune.

4.1. ANALYSE DES HYPOTHESES

L'hypothèse de l'ombre d'un satellite autour de la Lune avancée par le témoin est à exclure, puisque ce type de phénomène n'est pas observable depuis la Terre.

De même, une reconstitution sur In-The-Sky.org ne montre aucun satellite passant devant le disque lunaire au moment de l'observation (Figure 7).

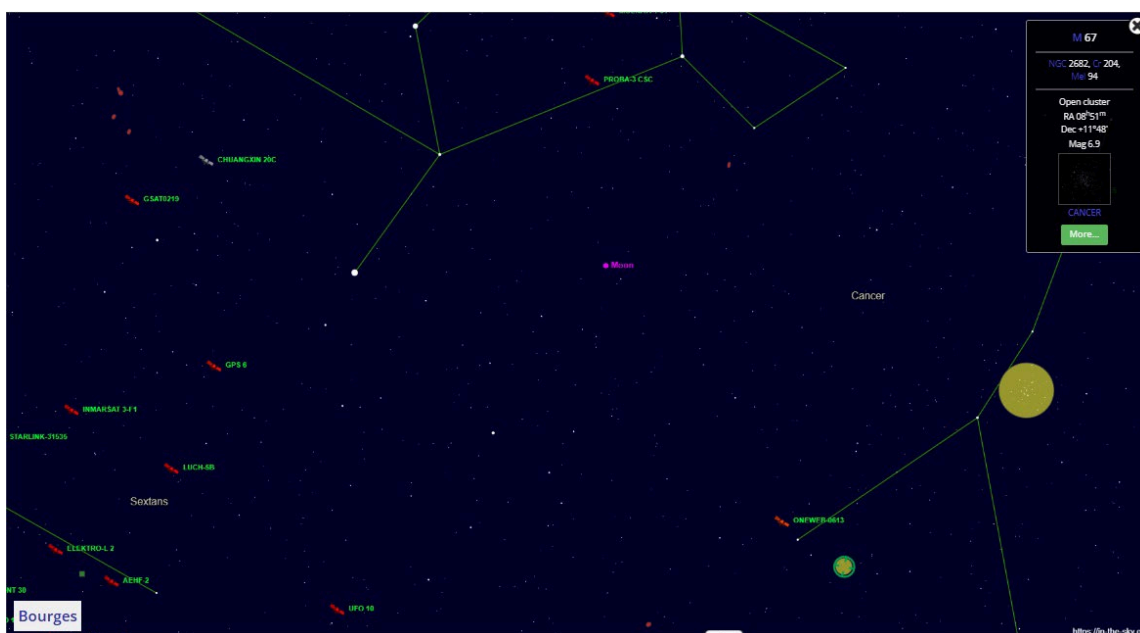


Figure 7 : situation astronomique (image : In-The-Sky.org)

Concernant l'hypothèse privilégiée, l'aspect sombre et la taille apparente du PAN suggèrent en revanche que celui-ci était relativement proche du témoin, ce qui est cohérent avec un animal volant (oiseau, insecte ou chauve-souris).

En l'absence d'autre témoin et d'observation directe du PAN, il n'est pas possible d'aller plus loin dans l'analyse de cette hypothèse. D'autant que la durée très courte d'observation ne permet pas d'avoir des données de quantification consolidées (distance, taille, vitesse).

4.2. SYNTHÈSE DE HYPOTHÈSE RETENUE

HYPOTHÈSE(S)	EVALUATION*
1. Ombre d'un animal volant	0.575

**Fiabilité de l'hypothèse estimée par l'enquêteur: certaine (100%) ; forte (>80%) ; moyenne (40% à 60%) ; faible (20% à 40%) ; très faible (<20%) ; nulle (0%)*

1. Ombre d'un animal volant - Evaluation des éléments pour l'hypothèse # 52209			
ITEM	ARGUMENTS POUR	ARGUMENTS CONTRE ou MARGE D'ERREUR	POUR/CONTRE
Forme	Description du PAN cohérente avec un animal volant apparaissant en ombre chinoise devant la Lune	Impossibilité de vérifier la présence d'un animal volant dans l'axe d'observation de la Lune	0.50
Couleur(s)	Couleur sombre du PAN cohérente avec l'ombre d'un animal volant apparaissant devant la Lune	Impossibilité de vérifier la présence d'un animal volant dans l'axe d'observation de la Lune	0.50
Taille app. max.	Taille apparente du PAN importante suggérant une proximité relative par rapport au témoin	Impossibilité de vérifier la présence d'un animal volant dans l'axe d'observation de la Lune. Pas de quantification possible	0.30
Date/Heure		Impossibilité de vérifier la présence d'un animal volant dans l'axe d'observation de la Lune au moment de l'observation	0.00

4.3. SYNTHÈSE DE LA CONSISTANCE DU / DES TÉMOIGNAGE(S)

La consistance* du cas est faible, avec un seul témoin, l'absence d'observation directe, l'absence de photo/ vidéo et une durée d'observation très courte (de l'ordre de la seconde).

* voir Glossaire

5- CONCLUSION

Dans la nuit du 7 au 8 avril 2025 à 0h22, un habitant de LUGNY-CHAMPAGNE (18) observe la Lune avec un télescope depuis l'entrée de sa maison.

Il perçoit une ombre de grande dimension, traversant son champ de vision. Il n'aperçoit pas le passage d'un objet physique entre lui et la Lune, mais plutôt celui d'une ombre, donnant une impression de « *transparence* ».

La consistance du cas est jugée faible, avec un seul témoin et une observation indirecte furtive (au travers du télescope).

L'hypothèse envisagée est celle d'un animal volant dans le champs d'observation entre le télescope et la Lune (oiseau, insecte, chauve-souris, ...).

Toutefois, avec une consistance jugée faible cette hypothèse ne peut être consolidée.

En conséquence, le GEIPAN classe le cas en « C » : phénomène non identifié par manque de données.

*Glossaire :

CAPCODA	Centre Air de planification et de conduite des opérations et de défense aérienne (Armée de l'Air et de l'Espace).
CONSISTANCE	Selon les critères du GEIPAN, la consistance est la quantité d'informations considérées comme fiables et objectivées, recueillies pour un témoignage.

6- CLASSIFICATION

Etrangeté [E] 0.425

Consistance [C] = [I]x[F] 0.360

Fiabilité [F] 0.600

Information [I] 0.600

Phénomène non identifié par manque de données/informations

