

PROCÈS-VERBAL DE RENSEIGNEMENT
ADMINISTRATIF

Code Unité	P.V	Année	Nmr Dossier Justice	N° pièce	N° feuillet
02194	00286	2008		1	1/2

Analyse et références

Objet Signalement d'un phénomène aérospatial non identifié.
Références B.E. N° 25.400 DEF/GEND/OE/DO/RENS de la Direction de la Gendarmerie Nationale

Le lundi 10 novembre 2008 à 10 heures 00 minute

Nous soussigné gendarme

Sous le contrôle de : Major

Vu les articles 59 et 298 du décret organique du 20 Mai 1903 portant règlement sur l'organisation du service de la gendarmerie

Nous trouvant au bureau de notre unité à _____, rapportons les opérations suivantes :

ENQUÊTE

Le 23 mai 2008 à 11 heures 10, M.

52 ans,

se présente à notre unité afin de signaler qu'il a été témoin d'un

phénomène aérospatial non identifié.

Nous procédons à son audition. Il explique l'avoir observé dans le ciel dans la nuit du mercredi 21 au jeudi 22 mai 2008, de 23h30 à 00h20, alors qu'il se trouvait chez lui. Son attention a été attirée par une lumière qui clignotait dans le ciel.

Il a observé un point lumineux beaucoup plus brillant qu'une étoile, d'abord petit, puis qui grossissait progressivement jusqu'à devenir très brillant et s'éteindre, puis réapparaître un court instant après. Cette variation d'intensité et de taille s'effectuait régulièrement, durant une à deux secondes à chaque fois, sans arrêt.

A un moment, le phénomène s'est éloigné dans le ciel sur sa droite (vers l'ouest), puis il est revenu se positionner environ cinq minutes après, au point d'observation initial.

Il a alors pris son camescope pour s'en servir de jumelles afin de mieux voir grâce au zoom. Ensuite, vu l'originalité de l'observation, il a décidé de filmer.

Il ne peut estimer la distance entre son point d'observation et la position du phénomène, mais explique qu'il se trouvait au-delà de la crête de la colline à l'horizon.

Il ne peut estimer l'altitude du phénomène, mais son observation se situait à l'horizontale, sans avoir besoin de lever la tête.

Il décrit le phénomène : " Il s'agissait d'une forme sphérique qui passait de tout petit à tout grand. Quand je l'observais depuis mon lit, il s'agissait d'un point sphérique qui grandissait. Mais ce n'est que lorsque j'ai utilisé le zoom de mon camescope que j'ai vu que le phénomène était plus complexe que ça. Grâce au zoom, j'ai vu qu'en fait à des moment il y avait plusieurs points lumineux, et à d'autres, qu'un seul qui grossissait puis se réduisait. "

Il en décrit la couleur : " Ce que je voyais à l'oeil nu était d'un blanc très vif, et quand je l'ai observé avec la caméra, j'ai pu voir qu'il y avait du rouge sur le point lumineux le plus à droite. Les autres lumières étaient blanches, d'un blanc vraiment très brillant. "

Il n'a observé aucun bruit en provenance de ce phénomène. A un moment donné, les lumières se sont éteintes sans se déplacer et je n'ai plus rien observé.

Sur une carte, il désigne l'orientation de l'observation. (c.f. Audition Pièce n° 2).

(DESTINATAIRES)

Date de clôture

Vu et transmis par :

[1] - M. le Préfet à RODEZ

10/11/2008

[1] - M. le Général adjoint Territoire National,
Commandement de la Défense Aérienne et des
Opérations Aériennes à PARIS.

Signature(s)

Le 16 novembre 2008

[2] - M. le Direction Générale de la Gendarmerie à -
Bureau défense opération - Sous-direction des
opérations - bureau renseignement situation à PARIS

[1] - Archives

La cassette d'enregistrement vidéo nous est remise spontanément par M. Celle-ci est conservée à l'unité à toutes fins utiles, ainsi qu'une copie au format " VOB " réalisée à l'aide d'une carte d'acquisition vidéo. Nous en effectuons quelques captures d'écran qui font l'objet de la planche contact jointe (c.f. Pièce n° 3).

Nous visionnons la vidéo en présence de Nous constatons qu'il s'agit bien de
multiples sources lumineuses sphériques dont la taille varie rapidement.

Au début de la vidéo, trois sphères sont visibles, l'une plus haute et plus éloignée que les deux autres situées sur la droite. Celle qui est située le plus à droite est de couleur rougeâtre alors que les autres sont plutôt blanches.

La vidéo montre ensuite une sphère lumineuse dont la taille augmente de façon importante puis disparaît peu après. Puis les trois sphères sont à nouveau visibles, telles qu'au début. Ensuite, un plan est fait sur la sphère de gauche dont la taille augmente et diminue alternativement. Quelques secondes après, la grosseur de cette sphère se stabilise un peu à une taille assez grande, puis diminue pour reprendre un cycle rapide de réduction / augmentation. Sa taille se stabilise à nouveau.

Ensuite, nous voyons un plan élargi qui permet de constater la présence de cinq sources lumineuses sphériques. Quelques secondes après un zoom est fait sur la sphère la plus élevée, lequel permet de constater que sa forme varie et laisse apparaître un bref instant une masse composée de trois ou quatre sphères collées.

Un autre plan élargi suit. Il montre sept sphères, dont deux paires plus rapprochées que les autres. Un zoom est fait à nouveau sur la sphère du haut. Sa taille continue à varier. Lorsque sa taille est petite, deux ou trois autres sphères encore plus petites sont visibles près d'elle. Elles sont alignées sur un axe horizontal. A un moment, la petite sphère de droite se met à clignoter assez rapidement (environ 2 fois par seconde).

Ensuite ces sphères se transforment en une seule de couleur jaunâtre dont la taille croît rapidement et atteint une taille importante. Son intensité lumineuse varie fréquemment, puis semble s'éteindre. La vidéo se termine sur ce plan.

Nous réalisons une planche photographique des lieux de l'observation (c.f. Pièce n° 4).

Nous rendons compte à notre Commandant de Compagnie.

Nous informons par téléphone les agents du Service d'Expertise des Phénomènes Atmosphériques
(S.E.P.A.)

Dont procès-verbal fait et clos

le 10 novembre 2008 à 12 heures 00.
L'Agent de Police Judiciaire

RENSEIGNEMENT ADMINISTRATIF

PROCÈS-VERBAL D'AUDITION

Code Unité	P.V	Année	Nmr Dossier Justice
02194	00286	2008	

TÉMOIN

N° pièce	N° feuillet
2	1/2

Le vendredi 23 mai 2008 à 11 heures 10 minutes

Nous soussigné gendarme

Sous le contrôle de : Mdl/Chef

Vu les articles 59 et 298 du décret organique du 20 Mai 1903 portant règlement sur l'organisation du service de la gendarmerie

Nous trouvant au bureau de notre unité, rapportons les opérations suivantes :

Nom		Prénom		
Sexe	Situation de Famille	Date Naissance	Commune Naissance et Code Postal	Insee
M		06/09/1955		
Adresse		Validité état-civil		
Commune et Code postal	Insee	N° de Téléphone	Profession	Nationalité (si étranger)

Entendons la personne dénommée ci-dessus qui nous déclare :

" Je me présente ce jour à votre service afin de vous signaler un phénomène que j'ai observé dans le ciel dans la nuit du mercredi 21 au jeudi 22 mai 2008, de 23h30 à 00h20.

J'étais en train de regarder la télévision depuis mon lit. A côté de mon téléviseur, j'ai une porte qui donne sur mon balcon. Je l'avais laissée grande ouverte, comme je le fais d'habitude. Une lumière qui clignotait dans le ciel a alors attiré mon attention.

Comme cette lumière se trouvait à un endroit où il n'y avait pas de raison qu'il y en ait, au bout de vingt minutes, je me suis levé pour mieux l'observer.

A l'oeil nu, je voyais une lumière qui grandissait, devenant de plus en plus violente. Il s'agissait d'un point beaucoup plus brillant qu'une étoile, d'abord petit, puis qui grossissait progressivement jusqu'à devenir très brillant et s'éteindre, puis réapparaître un court instant après. Cette variation d'intensité et de taille s'effectuait régulièrement, durant une à deux secondes à chaque fois, sans arrêt.

A un moment, le phénomène s'est éloigné dans le ciel sur ma droite (direction Ouest, du fait que j'observais en direction du Sud), puis il est revenu se positionner cinq bonnes minutes après, au point d'observation initial. C'est à partir de ce moment-là que j'ai sorti mon camescope pour mieux voir grâce au zoom, dans un premier temps, puis ensuite pour filmer vu l'originalité de l'observation.

Question : A quelle distance de vous pouvait se situer le phénomène, et à quelle altitude ?

Réponse : J'ai un repère géographique (un angle sur la crête de la montagne). Celui-ci indique la direction depuis chez moi. En ce qui concerne la distance, je peux simplement dire que cela se trouvait au-delà de la crête, sans pouvoir estimer la distance. Pour l'altitude, je ne peux pas l'estimer non plus. Ce que je peux dire c'est que visuellement, c'était à l'horizontal. Je veux dire que je n'avais pas besoin de lever la tête pour voir le phénomène. Par contre, je suis sûr de l'angle, car cela n'apparaît pas sur le film, mais je voyais bien la crête.

Question : Pouvez-vous décrire exactement la forme du phénomène ?

Réponse : Il s'agissait d'une forme sphérique qui passait de tout petit à tout grand. Quand je l'observais depuis mon lit, il s'agissait d'un point sphérique qui grandissait. Mais ce n'est que lorsque j'ai utilisé le zoom de mon camescope que j'ai vu que le phénomène était plus complexe que ça. Grâce au zoom, j'ai vu qu'en fait à des moments il y avait plusieurs points lumineux, et à d'autres, qu'un seul qui grossissait puis se réduisait.

Question : De quelle couleur étaient ces lumières ?

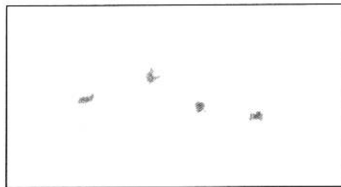
Réponse : Ce que je voyais à l'oeil nu était d'un blanc très vif, et quand je l'ai observé avec la caméra, j'ai pu voir qu'il y avait du rouge sur le point lumineux le plus à droite. Les autres lumières étaient blanches, d'un blanc vraiment très brillant.

La personne entendue

L'enquêteur

Question : Lorsque les points lumineux étaient visibles simultanément, étaient-ils organisés selon une forme géométrique précise ?

Réponse : Par moment ils étaient alignés à l'horizontale, puis à un autre moment j'ai eu l'impression qu'ils étaient placés en triangle selon la forme suivante que je vous dessine :



En fait, trois points lumineux formaient un triangle aplati, et un quatrième se trouvait sur le côté.

Question : Ce phénomène faisait-il du bruit ?

Réponse : Je n'ai observé aucun bruit en provenance de ce phénomène. D'ailleurs je me trouvais trop éloigné pour entendre.

Question : Comment s'est terminé l'observation ?

Réponse : A un moment donné, les lumières se sont éteintes sans se déplacer et je n'ai plus rien observé.

Question : Etiez-vous seul à l'observer ?

Réponse : Oui, je vis seul et n'ai pas d'autre témoin. Je tiens à préciser que ce que je vous relate n'est pas fantaisiste, ce n'est pas un canular de ma part, que je suis sain de corps et d'esprit. Je ne consomme pas de substances illicites, et je ne bois pas d'alcool.

Je conserve l'enregistrement vidéo et le tiens à votre disposition. Celui-ci dure environ 4 minutes.

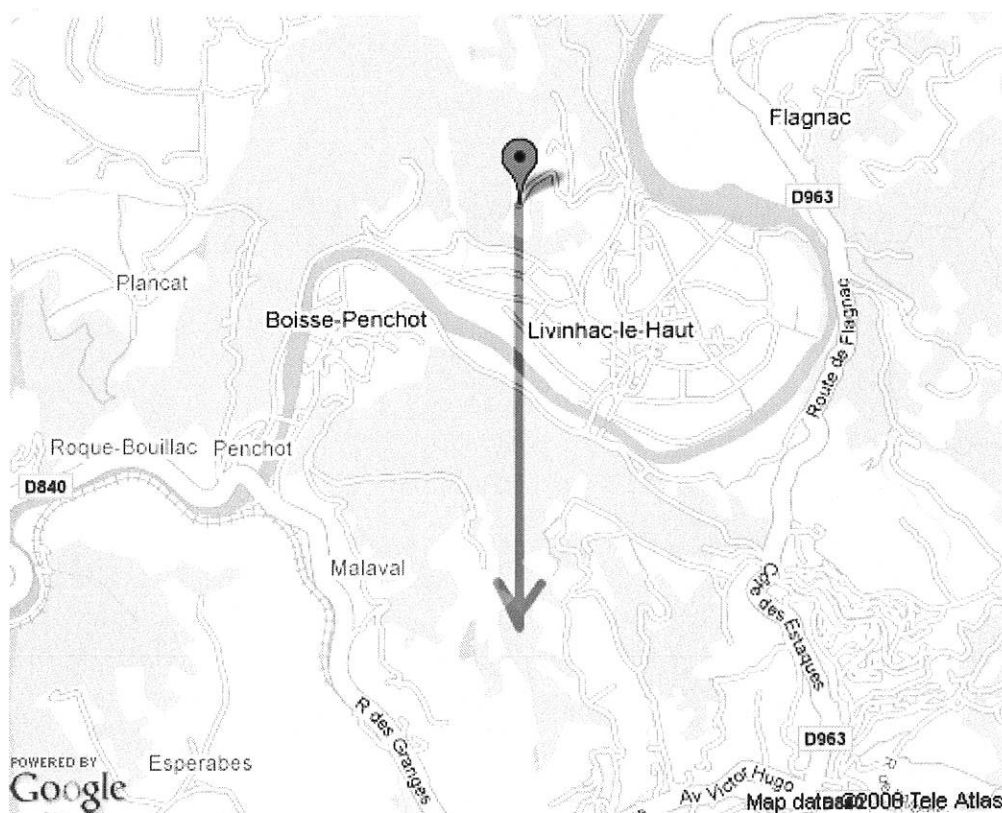
C'est tellement bizarre que si je n'avais pas filmé, je ne serais pas venu vous voir.

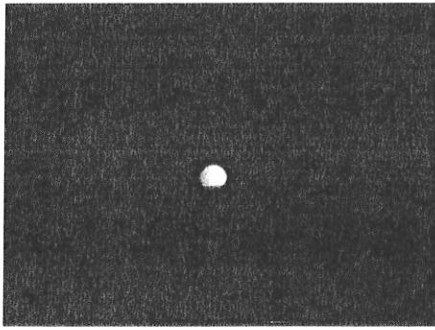
Sur le plan ci-dessous, je vous désigne l'orientation de l'observation (indiqué par la flèche)

, le 23 mai 2008 à 12 heures 25, lecture faite par moi des renseignements d'état civil et de la déclaration ci-dessus, j'y persiste et n'ai rien à changer, à y ajouter ou à y retrancher.

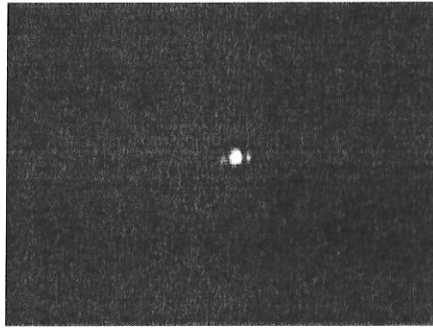
La personne entendue

L'enquêteur





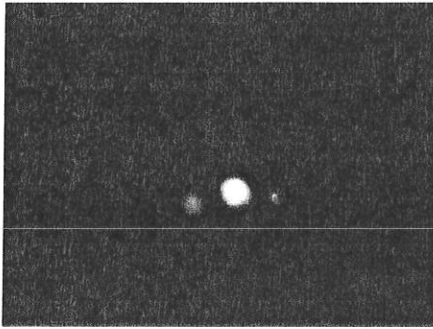
vlcsnap-756146.png



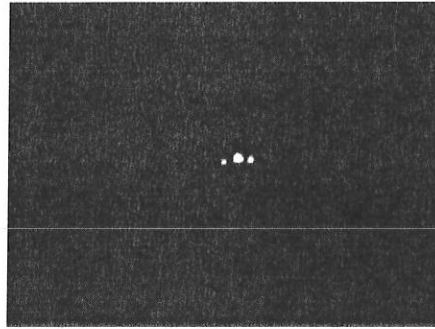
vlcsnap-757621.png



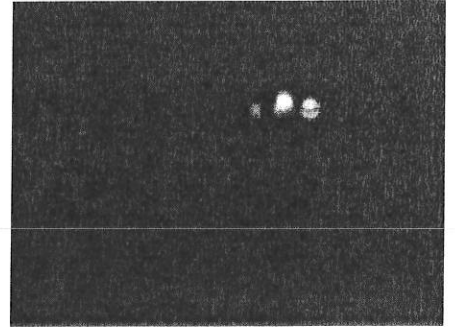
vlcsnap-757821.png



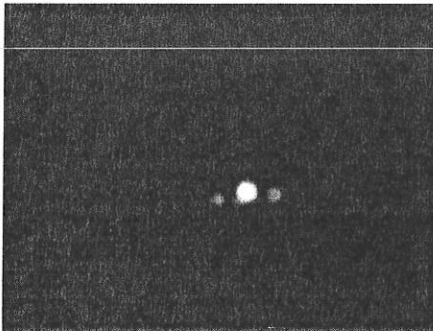
vlcsnap-758084.png



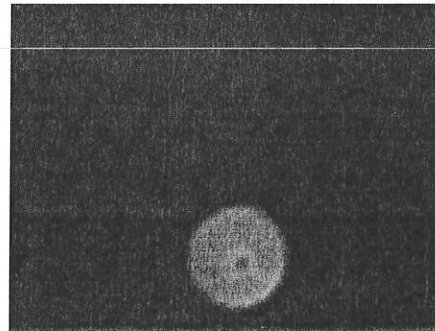
vlcsnap-759079.png



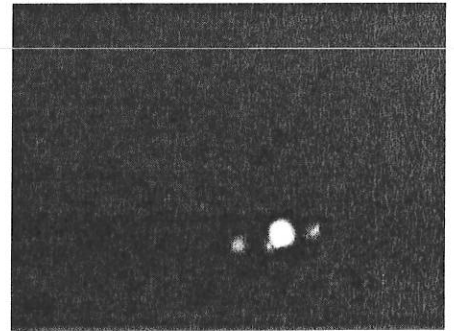
vlcsnap-759119.png



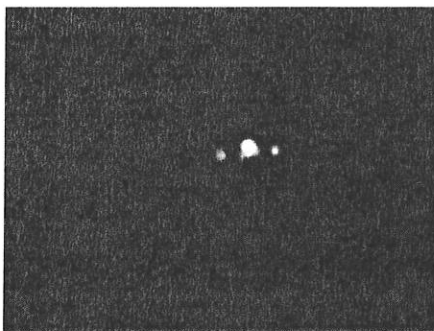
vlcsnap-759183.png



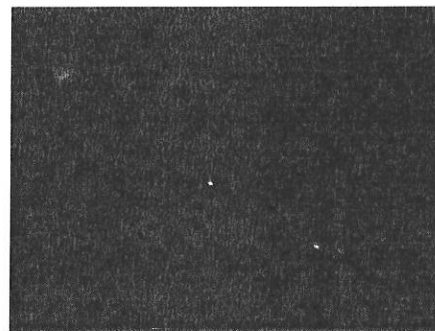
vlcsnap-759539.png



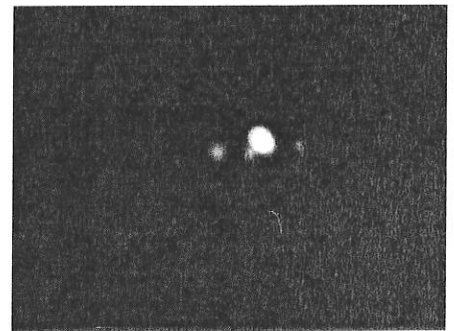
vlcsnap-753774.png



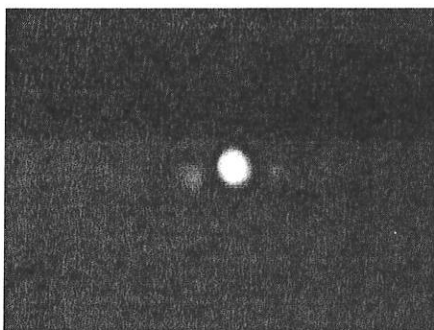
vlcsnap-754619.png



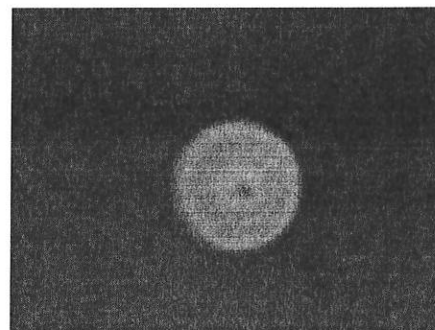
vlcsnap-103946.png



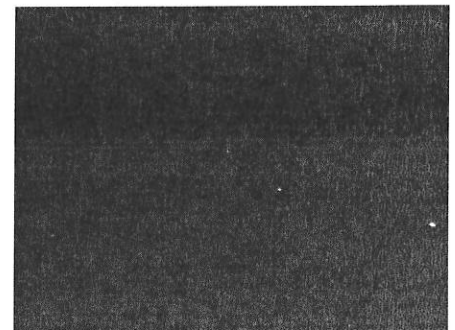
vlcsnap-76377.png



vlcsnap-76615.png



vlcsnap-77378.png



vlcsnap-92848.png

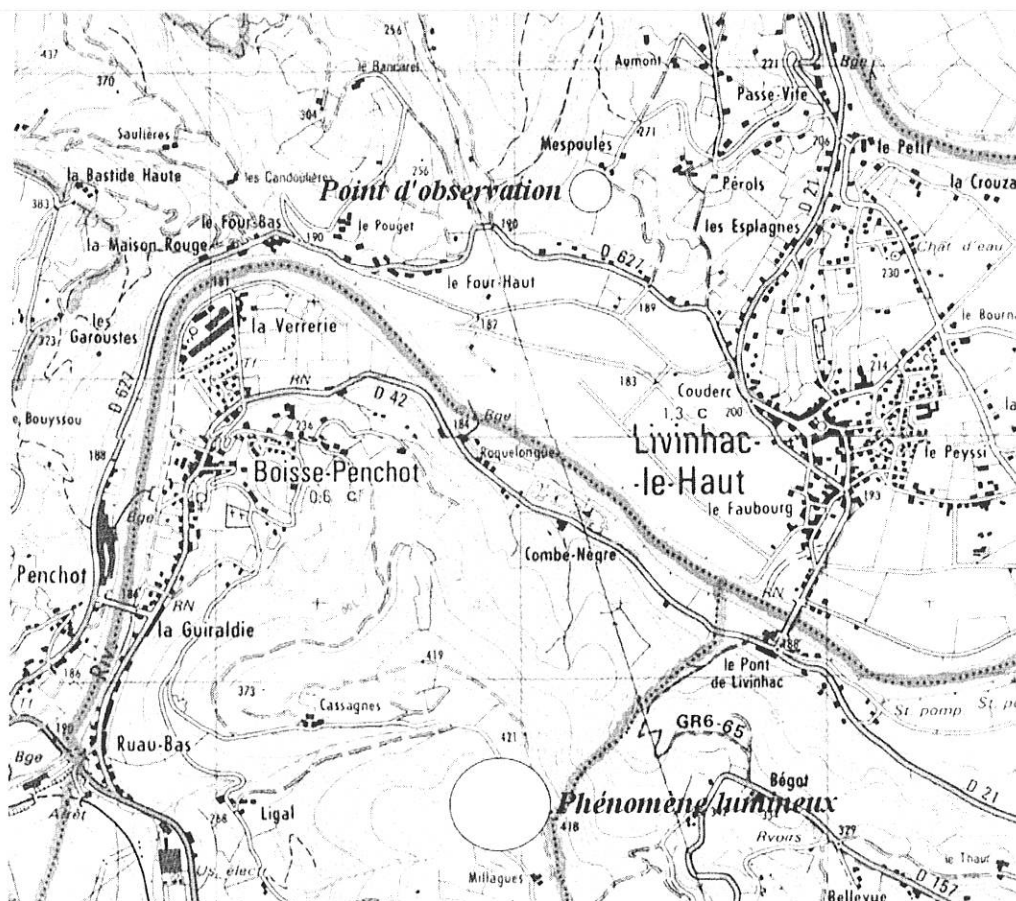
GENDARMERIE NATIONALE

BTP

ENQUETE PRELIMINAIRE

OBSERVATION D'UN PHENOMENE LUMINEUX

PV n° 286 du 23/05/2008



Localisation des faits

Cliché n° 1



Vue générale des lieux.

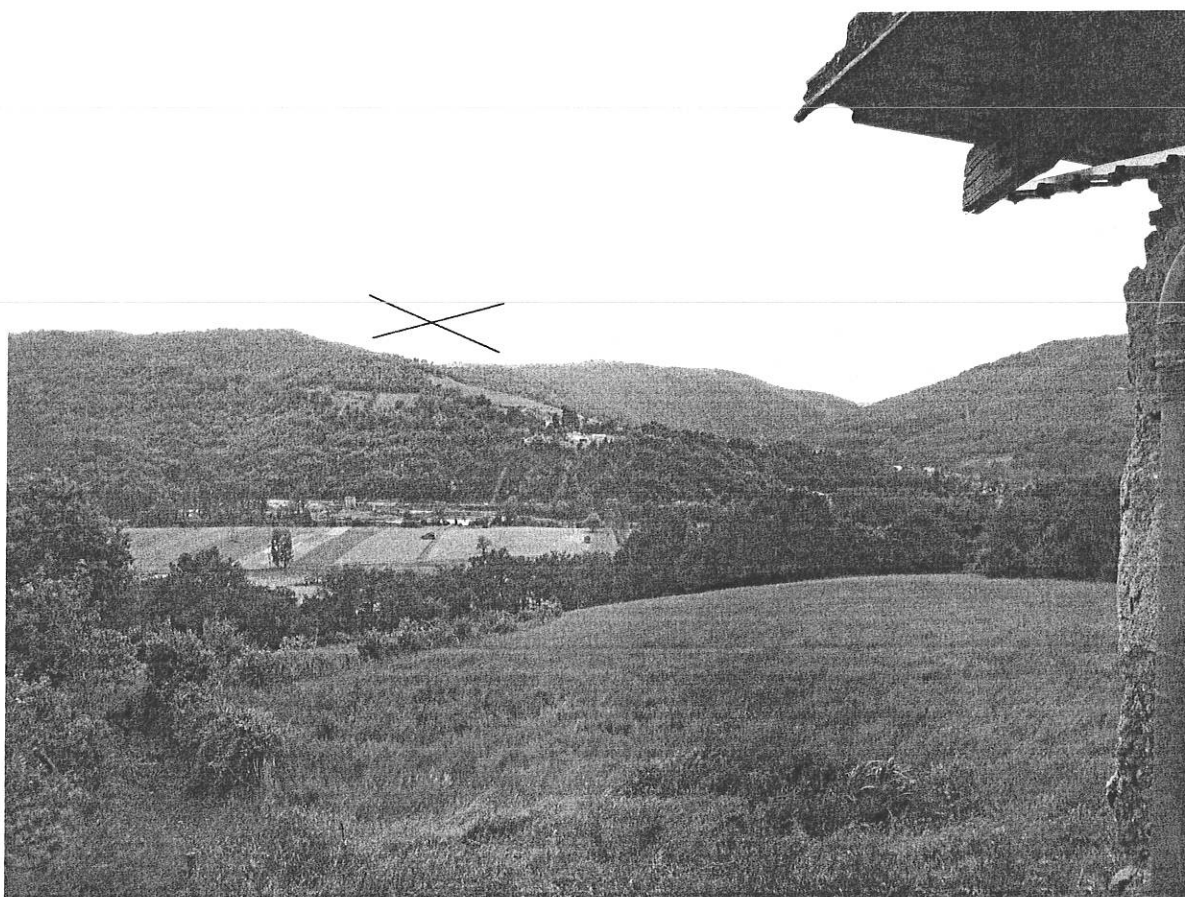
- La flèche désigne la maison du témoin d'où le phénomène lumineux a été observé.
- La croix désigne de la zone où les lumières ont été observées.

Cliché n° 2



Vue prise depuis le lit du témoin, montrant sa zone d'observation initiale.

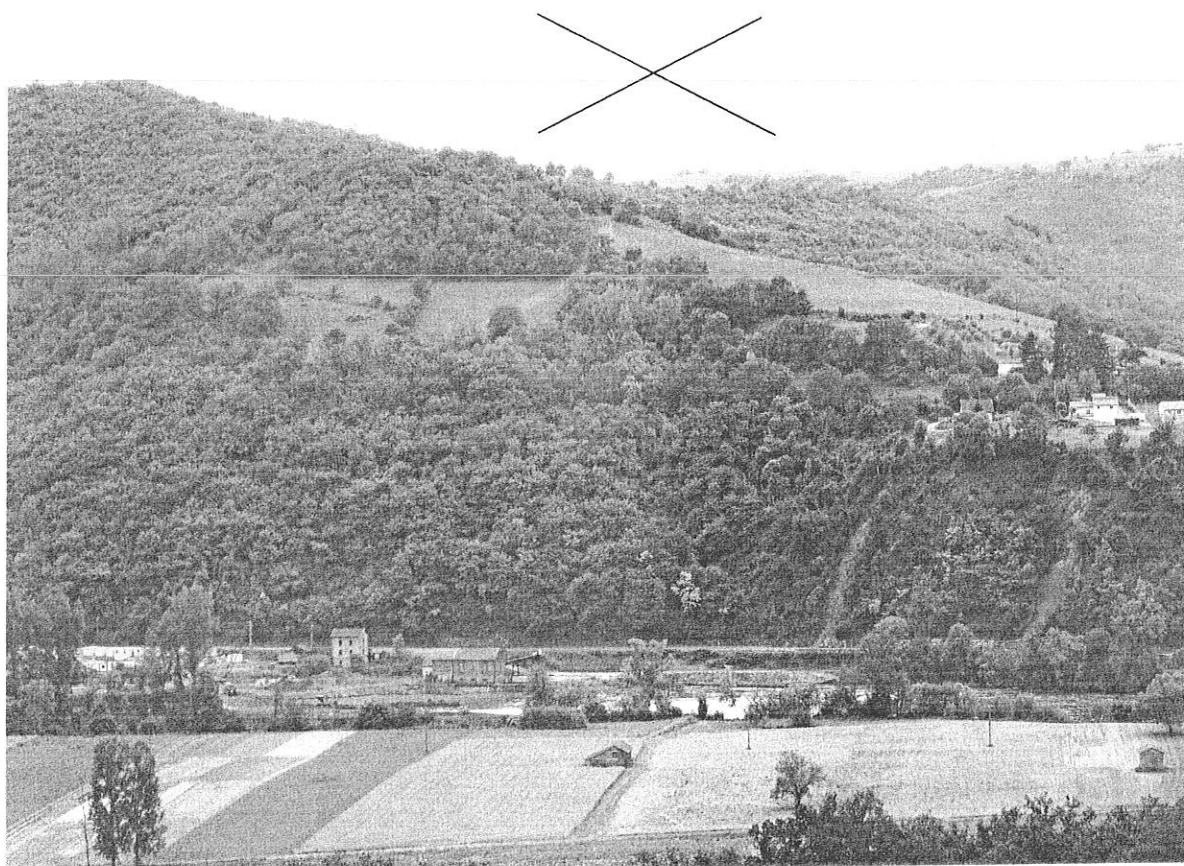
Cliché n° 3



Vue de la vallée, prise depuis le balcon d'où le phénomène a été observé.

La croix désigne la zone où les lumières ont été observées.

Cliché n° 4



Vue rapprochée de la crête (utilisation du zoom).

La croix désigne la zone où le phénomène a été observé.