

**GENDARMERIE NATIONALE**

RENSEIGNEMENT ADMINISTRATIF

**PROCÈS-VERBAL D'AUDITION**

Code unité	Nmr P.V.	Année	Nmr dossier justice
25561	02885	2017	

Nmr pièce	N° feuillet
	1 / 2

**Analyse et références**

Affaire – Signalement d'un objet non identifié

Le mercredi 31 mai 2017 à 11 heures 15 minutes.

Nous soussigné Gendarme

Sous le contrôle de l'Adjudant-chef

Vu l'article L.421-1 du Code de la Sécurité intérieure

Nous trouvant au bureau de notre unité à

, rapportons les opérations suivantes :

Ce jour, nous procédons à l'enquête citée en référence,

**IDENTITE DE LA PERSONNE TÉMOIN****COMMUNICATION PAR VOIE ELECTRONIQUE AU COURS DE LA PROCEDURE**

La personne dénommée ci-dessus accepte de recevoir communication des avis, convocations et documents intéressant la procédure par voie électronique.

Cette communication pourra se faire par e-mail à l'adresse suivante :

SMS au numéro de téléphone suivant :

La personne est informée qu'elle peut se désister de ce consentement à tout moment de la procédure ou signaler tout changement concernant le mode de communication choisi ou les coordonnées fournies. Durant l'enquête de gendarmerie, cette démarche devra s'effectuer directement dans les locaux de l'unité en charge de la procédure. A l'issue de cette phase d'enquête, la personne entendue devra s'adresser au greffe de la juridiction saisie de son dossier.

Entendons la personne dénommée ci-dessus qui nous déclare :

« « « Je me présente à votre unité pour témoigner de ce j'ai vu. C'était le 25 mai 2017 à 22 heures 40 minutes. J'étais chez moi, dehors sur ma terrasse lorsque j'ai vu direction Nord-Ouest, une lumière blanche, jaune et bleue qui ne bougeait pas. Elle était à plusieurs dizaines de kilomètres de moi. Elle n'était pas très haute dans le ciel. J'ai voulu prendre mes jumelles pour regarder de plus près mais je n'ai pas trouvé. J'ai pris mon appareil photo avec le zoom mais ça n'a pas marché. Avec la nuit, il n'arrivait pas à se mettre au point. J'ai donc prit mon caméscope et j'ai filmé. Le caméscope s'est mit au point sur un énorme objet. Ça a duré deux minutes. Après il y avait toujours cette lumière blanche et bleue mais je n'arrivais plus à faire le point dessus. J'ai laissé filmer le caméscope tout seul en le mettant sur une espèce de boîte et je l'ai laissé filmer jusqu'à la fin du DVD. L'objet que je voyais ne faisait pas de bruit. Je n'ai vu aucune traînée. Juste la lumière. ---

**Question** : Pouvez vous me décrire précisément ce que vous avez vu ? ---

**Réponse** : Par caméscope et après avoir visionné les images j'ai réussi à voir une forme, une masse sombre avec des formes noires et grises. Il y avait un espèce de réacteur en dessous qui s'éteignait et qui se rallumait. ---

**La personne entendue****L'Agent de Police Judiciaire****DESTINATAIRES**

Date de clôture

Vu et transmis par :

[ 1 ] - M le Préfet de la Drôme à VALENCE 26000

Signature(s)

Le

[ D ] - Centre National d'Études Spatiales à TOULOUSE 31

[ 1 ] - Archives

**Question** : Décrivez moi ce réacteur ? ---

**Réponse** : Il y en avait deux, ils étaient rectangulaire un peu. Ils étaient orientés vers le bas. –

**Question** : Expliquez nous de quelle façon ils s'éteignaient et se rallumaient ? ----

**Réponse** : Tout doucement, progressivement. La lumière était de couleur jaune. La lumière se réduisait et s'intensifiait. Ça l'a fait deux ou trois fois. ---

**Question** : Combien de temps s'écoulait entre le moment où la lumière s'allumait et s'éteignait ? ---

**Réponse** : Trois ou quatre secondes. ---

**Question** : Comment était le ciel ce soir là ? ---

**Réponse** : Aucune étoile, pas de vent, rien. Je n'ai pas fait gaffe si la lune était là. Le ciel était bien noir.-

**Question** : Combien de temps cela a duré ? ----

**Réponse** : J'ai constaté cette lumière à 22 heures 40 minutes. Je l'ai observée jusqu'à une heure du matin. Au fur et à mesure, elle a déviée légèrement vers le Nord. Elle n'a pas disparue, je suis allé me coucher vers 01 heure 10 minutes. ----

**Question** : Aviez vous déjà observé ce phénomène ? ---

**Réponse** : Non jamais. Ma femme et mes deux enfants l'ont vu avec moi. ----

**Question** : Avez vous informé les autorités ? ---

**Réponse** : J'ai d'abord recherché sur internet un cas similaire et je suis tombé sur le site du GEIPAN. Je leur ai envoyé un mail et ils m'ont demandé de passer à la gendarmerie signaler les faits. Je vous remet une copie de la déclaration que j'ai faite au GEIPAN. Je vais transmettre une vidéo du phénomène que j'ai filmé directement au GEIPAN à TOULOUSE 31. Je ne vois rien d'autre à ajouter. ---

Lecture faite par moi des renseignements d'état civil et de la déclaration ci-dessus, j'y persiste et n'ai rien à changer, à y ajouter ou à y retrancher.

le 31 mai 2017 à 11 heures 40 minutes.

**La personne entendue**

**L'Agent de Police Judiciaire**

Madame, Monsieur,

Vous avez été témoin direct, sur le territoire français, d'un phénomène aérospatial qui vous a intrigué, et vous souhaitez confier cette observation au GEIPAN pour analyse.

Nous vous proposons, dans un premier temps, de vous rendre sur notre site Internet [www.geipan.fr](http://www.geipan.fr). La consultation du guide d'identification des PANs vous permettra peut-être de trouver rapidement une explication à votre observation.

Dans le cas contraire, nous vous invitons à remplir le présent questionnaire.

**Important : le questionnaire ne doit pas être rempli si vous n'avez pas fait d'observation directe**  
(un objet constaté sur une photo ou un film APRES la prise de vue ne constitue pas un cas d'observation)

- o Le questionnaire est individuel et doit être rempli **par le témoin direct**
- o Le questionnaire ne doit concerner **qu'une seule observation à la fois**

Votre témoignage est capital et unique. Il va consister à faire un récit de votre observation, à répondre à des questions précises, à réaliser des dessins et croquis ou joindre des photographies pour affiner davantage votre description.

Il est impératif que vous respectiez les consignes mentionnées à chaque étape afin que nous puissions réunir le plus grand nombre d'informations possible au sujet du phénomène observé.

Vous ne devez pas avoir peur de nous en faire part, ni vous sentir ridicule, nous avons l'habitude de recueillir ce type de témoignages.

Les conclusions de notre enquête vous seront transmises personnellement. Une fois anonymisé, votre témoignage sera publié sur notre site web ([www.geipan.fr](http://www.geipan.fr)), onglet « Recherche de cas » dans la barre des menus.

Nous vous remercions par avance pour la contribution que vous apportez à nos travaux.

Le responsable du GEIPAN

## Votre observation

Nous allons vous demander de restituer le maximum d'informations concernant votre observation. Le plus important est de ne rien omettre : ce sont souvent les détails qui permettent de résoudre les enquêtes. N'hésitez donc pas à donner le maximum d'informations, même si vos souvenirs sont incomplets ou que certains éléments vous paraissent peu importants. Si vous n'êtes plus très sûr de tel ou tel détail, signalez-nous vos doutes, mais, encore une fois, n'omettez rien. Nous devons pouvoir visualiser tout ce que vous avez vu, comme pour refaire le film de votre observation.

Pour votre récit, vous pouvez utiliser le texte libre préparé avant d'avoir consulté le « Qu'ai-je vu ? »

Utilisez la fin de cette page pour faire le récit de votre observation et poursuivez sur papier libre autant que vous le désirez :

### Votre récit libre de l'observation :

... en fin de soirée je propose aux enfants d'observer le ciel dans la pelouse, il n'y a aucun nuage et la température est idéale. en regardant le ciel nous observons un point lumineux d'apparence fixe, clignotant jaune et Bleu, Blanc je recherche mes jumelles, mais je ne les trouve pas, je prend mon appareil photo avec un zoom de 300 mais la mise au point est impossible dans la nuit. je prend mon caméscope avec un disque DVD vierge et filme toute la durée du disque en début de film le caméscope arrive à zoomer sur une partie de forme inconnue pour moi. à la fin du DVD le phénomène est toujours présent mais un peu plus sur la droite,

# Conditions d'observation du phénomène

Merci de fournir toutes les informations demandées.

A1. Adresse précise du lieu d'observation (commune, département, rue,...) :

26140 ALBON

A3. Si Pendant un déplacement : nom du bateau, de la route ou référence du vol :

B1. Quelles étaient vos occupations juste avant votre observation ?

Repas + jeux avec les enfants.

B2. Où vous trouviez-vous exactement ? (Merci d'indiquer si vous étiez dans un bâtiment et à quel étage, si vous regardiez à travers une vitre, et à quelle vitesse vous rouliez si vous étiez dans un véhicule.)

Sur la terrasse de ma résidence

B3. Description du lieu d'observation :

Terrasse devant la maison

B4. Date de l'observation : 25/05/17..... B5. Heure précise de début (en heure locale) : 22:40

B6. Durée de l'observation ou heure de fin (en heures, minutes, secondes) : .....

26105117 à 1<sup>h</sup>00

B7. D'autres témoins ont-ils vu le même phénomène que vous ? Si oui, combien ?

Le cas échéant, merci de leur demander de nous contacter aux coordonnées indiquées en dernière page de ce document.

Ma femme Mes 2 enfants

**B8. Le cas échéant, identité et relation entre ces témoins et le témoin principal :**

**B9. L'observation s'est faite de façon : continue / ~~discontinue~~**  
(rayer ou supprimer la mention inutile)

**B10. Si l'observation s'est faite de façon discontinue, précisez pourquoi elle s'est interrompue et a repris :**

**B11. Qu'est-ce qui a provoqué la fin de l'observation ?**

*alleg d'armir*

**B12. Avez-vous vu le phénomène directement de vos yeux ? OUI / ~~NON~~**  
(rayer ou supprimer la mention inutile)

**B13. Le phénomène a-t-il été observé au travers d'un instrument (lunettes de vue ou de soleil, jumelles, caméra, appareil photo, télescope...) ? Si oui, merci de préciser le modèle :**

*observation en plus des yeux caméscope (SONY DCR DVD 105)*

**B14. Conditions météorologiques (ciel dégagé, nuages, vent, orage, brume, brouillard, pluie, neige, changement des conditions durant l'observation) :**

*ciel dégagé*

**B15. Conditions astronomiques (souvenez-vous de la position de la Lune, du Soleil, de la présence ou non d'étoiles ou de planètes, etc.) :**

*?*

**B16. Equipements allumés ou actifs pendant l'observation (phares, radio, TV, lumières...) :**

*aucun*

**B17. Bruits lors de l'observation (TV ou radio allumées, passage de véhicules, moteur d'avion, tonnerre...) :**

*aucun*

## Description du phénomène

*Dans vos descriptions, n'hésitez pas à faire des comparaisons avec des objets connus.*

**C1. Nombre de phénomènes** (unique, multiples ou unique puis se divise...):

unique

**C2. Forme :**

Ronde

**C3. Couleur :**

jaune et Bleu, Blanc

**C4. Luminosité** (en comparaison avec des astres connus comme Vénus et la Lune, ou l'éclairage d'un lampadaire, des lumières de voiture, de maison, etc.):

comme un avion de ligne la nuit

**C5. Présence d'une trainée ou d'un halo ? Si oui, de quelle couleur ?**

Non

**C6. Taille apparente** (exprimez les dimensions du phénomène par rapport à un objet familier et/ou en millimètres comptés sur une règle graduée portée à bout de bras):

point lumineux très petit

**C7. Bruit provenant du phénomène** (sifflement, bourdonnement, détonation, comparaison avec un bruit connu...):

Non

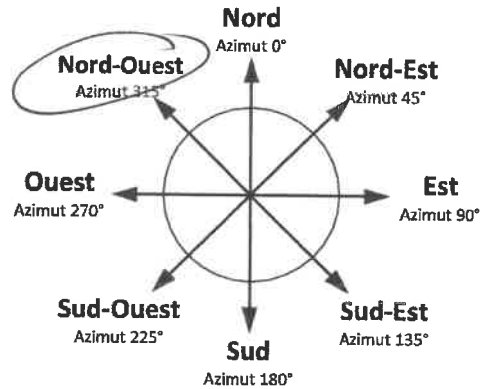
**C8. Distance entre vous et le PAN (le phénomène observé), estimée grossièrement (précisez si l'objet est passé devant ou derrière un élément du paysage) :**

*plusieurs dizaines de km (pas de relief important près de mon domicile)*

**C9. C10. Position initiale du PAN dans le ciel (début de l'observation) :**

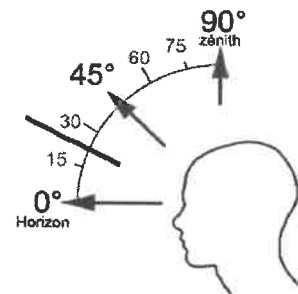
Indiquer un point cardinal (Nord, Sud ...), ou un azimut en degrés par rapport au Nord, ou un repère visuel ou géographique local (bâtiment, village)

*Nord Ouest.*



Indiquer une hauteur en degrés par rapport à l'horizon, ou par rapport à un élément du paysage (ex : 2 fois plus haut que le clocher de l'église)

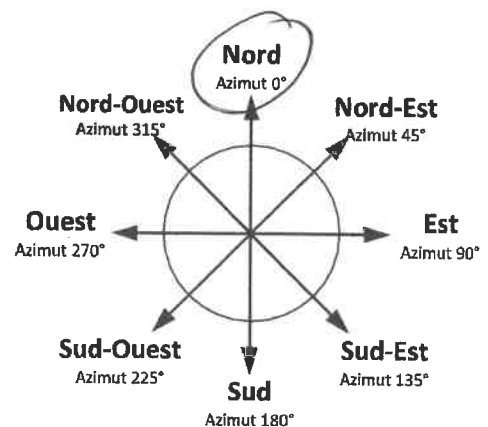
*entre 15° et 30°*



**C11. C12. Position finale du PAN dans le ciel (fin de l'observation) :**

Indiquer un point cardinal (Nord, Sud ...), ou un azimut en degrés par rapport au Nord, ou un repère visuel ou géographique local (bâtiment, village)

*Nord*

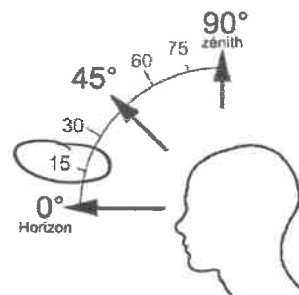


CONFORMEMENT A LA LOI N° 78-17 DU 6 JANVIER 1978 RELATIVE A L'INFORMATIQUE, AUX FICHIERS ET AUX LIBERTES, ET AU DECRET N° 78.774 DU 17 JUILLET 1978, VOUS DISPOSEZ D'UN DROIT DE CONTROLE ET DE RECTIFICATION DE VOS DONNEES PERSONNELLES.  
LES DEMANDES SONT A ADRESSER PAR ECRIT AU GEIPAN - COORDONNEES EN DERNIERE PAGE



Indiquer une hauteur en degrés par rapport à l'horizon, ou par rapport à un élément du paysage (ex : 2 fois plus haut que le clocher de l'église)

15°



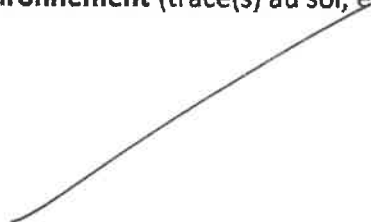
**C13. Trajectoire du phénomène** (ligne droite, montante, descendante, avec ou sans changement de direction, courbe, etc.) :

Courbe descendante

**C14. Portion du ciel parcourue par le PAN** durant l'observation (ex : un quart du ciel ou de 30° à 40° par rapport à l'horizon, etc.) :

Nord ouest → Nord.

**C15. Effet(s) sur l'environnement** (trace(s) au sol, effet(s) sur les êtres vivants ou le matériel) :



## Reconstitution de votre observation

*Pour que nous puissions reconstituer le « film » de votre observation, nous devons disposer du maximum d'informations. Concrètement cela implique que nous comprenions tout, du début à la fin de votre observation, et que nous connaissions la direction de déplacement du phénomène ainsi que son altitude. Cette étape est cruciale.*

Nous vous proposons trois méthodes complémentaires :

①

Prenez une photo de l'environnement tel qu'il était lors du phénomène, comme si l'appareil photo était vos yeux lors de l'observation. N'hésitez pas à dessiner ce que vous avez observé directement sur les photos.

②

Faites un ou plusieurs croquis de votre observation (voir page suivante) depuis votre point de vue, en incluant l'environnement. Donnez le plus d'éléments possibles afin de nous permettre une bonne compréhension de la scène.

Vous êtes entièrement libre des croquis que vous nous adressez. Mais la précision des couleurs est importante, surtout si le niveau de contraste entre le phénomène observé et l'environnement est faible. Essayez d'être le plus précis possible, quitte à écrire sur le croquis.

Aucun talent en dessin n'est nécessaire. L'essentiel est de nous faire comprendre ce que vous avez vu de manière schématique. Vous pouvez utiliser la page qui suit à cet effet.

③

Réalisez une reconstitution de votre observation sur un ou plusieurs plans. Si vous le pouvez, il s'agit de présenter votre observation par une vue de dessus. Pour cela vous pouvez imprimer une carte de votre lieu d'observation sur Google Map (<http://maps.google.fr>) ou Geoportail (<http://www.geoportail.gouv.fr/accueil>) et y reporter vos différentes positions et directions d'observations.

Comment faire pour « habiller » une photo ou une carte avec vos commentaires ?

Si vous êtes habitués à l'usage des logiciels de dessin ou de retouche d'image (Photoshop, GIMP, Illustrator,...), nous vous conseillons de recourir à ces outils, puis de nous envoyer un fichier au format jpg, png ou pdf.

Si vous ne pouvez pas accéder à ce type de matériel, imprimez une carte des lieux et/ou une photo, dessinez par-dessus et joignez-là au dossier papier ; ou bien scannez ou photographiez le résultat et envoyez-le nous au format jpg, png ou pdf.

CONFORMEMENT A LA LOI N° 78-17 DU 6 JANVIER 1978 RELATIVE A L'INFORMATIQUE, AUX FICHIERS ET AUX LIBERTES, ET AU DECRET N° 78.774 DU 17 JUILLET 1978, VOUS DISEPOSEZ D'UN DROIT DE CONTROLE ET DE RECTIFICATION DE VOS DONNEES PERSONNELLES.  
LES DEMANDES SONT A ADRESSER PAR ECRIT AU GEIPAN - COORDONNEES EN DERNIERE PAGE

## Croquis de votre observation

*E1. Utilisez cette page pour dessiner votre observation.  
Vous êtes entièrement libre de l'élaboration de ce croquis.*

## Et maintenant ?

E1. Décrivez les émotions que vous avez ressenties pendant et après l'observation :

de l'étonnement

E2. Qu'avez-vous fait après votre observation ? En avez-vous parlé ? Comment vos interlocuteurs ont-ils réagi ? Avez-vous fait des recherches pour comprendre ce que vous avez vu ?

- à ma femme - Recherche mais pas de réponse

E3. Quelle interprétation donnez-vous à ce que vous avez observé ? Avez-vous pensé à un phénomène connu ? Quels sont les éléments qui permettent de justifier votre interprétation ? Si vous ne savez pas, avez-vous renoncé à comprendre ? Si oui, quand et pourquoi ?

je pense à un satellite

E4. Avant votre observation, quel intérêt portiez-vous aux phénomènes aérospatiaux étranges ?

un peu de curiosité

E5. Cette observation a-t-elle changé votre avis sur les PAN ?

Non

E6. Pensez-vous que la science permettra de donner une explication à votre observation ?

Oui

E7. Pensez-vous que l'expérience que vous avez vécue a modifié quelque chose dans votre vie ? Qu'il peut y avoir un avant et un après ? Expliquez ce que vous ressentez :

Non

## Récapitulatif

Si vous avez déjà témoigné au sujet de ce PAN, veuillez nous préciser auprès de quelle autorité, organisation ou personne en supprimant ou barrant les mentions inutiles dans la liste ci-dessous, et en complétant les informations demandées (plusieurs contacts possibles) :

- Gendarmerie (mentionner la brigade et la date) : .....
- Police (mentionner le commissariat et la date) : .....
- GEIPAN (mentionner le nom du contact et la date) : .....
- Enquêteur privé (mentionner le nom du contact et la date) : .....
- Ufologue (mentionner le nom du contact et la date) : .....
- Journaliste (mentionner le nom du contact et la date) : .....
- Internet (mentionner le site et la date) : .....

Nous autorisez -vous à publier cette dernière information ? ~~OUI~~ / NON  
(elle peut éventuellement permettre de vous identifier si votre identité apparaît sur ce site)

Merci de préciser dans la liste ci-dessous les documents que vous aurez joints ou remplis.  
(cocher ou supprimer les mentions inutiles)

Questionnaire

Croquis du phénomène observé (nombre :.....)

Carte(s) ou plan(s) (nombre : 3.....)

Photographie(s) de l'observation (nombre :.....)

Vidéo(s) de l'observation (nombre : 1.....)

Photographie(s) de l'environnement (nombre : 1.....)

Il vous reste à remplir l'autorisation de publication ci-dessous, qui nous permettra de faire apparaître votre témoignage **anonymisé** sur notre site Internet.

### Autorisation de publication de vos informations

(En cas de refus, rayer ou supprimer l'une et/ou l'autre des formules suivantes.)

- J'autorise le GEIPAN à publier ce témoignage et les conclusions associées sur son propre site Internet, après avoir supprimé les informations permettant d'identifier les témoins (nom, adresse...).
- ~~J'autorise le GEIPAN à laisser paraître dans les médias (presse, télévision, Internet) certaines parties de ce témoignage (texte, photos éventuellement retouchées, dessins, schémas, vidéos).~~

Je, soussigné .....,  
certifie la sincérité des renseignements fournis ci-dessus.

Fait à ALBON .....

le 31.05.2017 .....

Signature

Si vous complétez ce formulaire par ordinateur, insérez votre signature scannée ou tapez simplement votre nom.

Ce questionnaire est à renvoyer :

- Par e-mail avec l'ensemble des pièces numérisées à [geipan@cnes.fr](mailto:geipan@cnes.fr)

ou

- Par courrier à l'adresse postale suivante, après en avoir fait une copie que vous garderez :

**GEIPAN**

**Centre national d'études spatiales**

DSO/DA//GEIPAN

18 avenue Édouard Belin,

31401 TOULOUSE CEDEX 9

Nous vous remercions d'avoir pris le temps de témoigner.

CONFORMEMENT A LA LOI N° 78-17 DU 6 JANVIER 1978 RELATIVE A L'INFORMATIQUE, AUX FICHIERS ET AUX LIBERTES, ET AU DECRET N° 78.774 DU 17 JUILLET 1978, VOUS DISEPOSEZ D'UN DROIT DE CONTROLE ET DE RECTIFICATION DE VOS DONNEES PERSONNELLES.  
LES DEMANDES SONT A ADRESSER PAR ECRIT AU GEIPAN - COORDONNEES EN DERNIERE PAGE

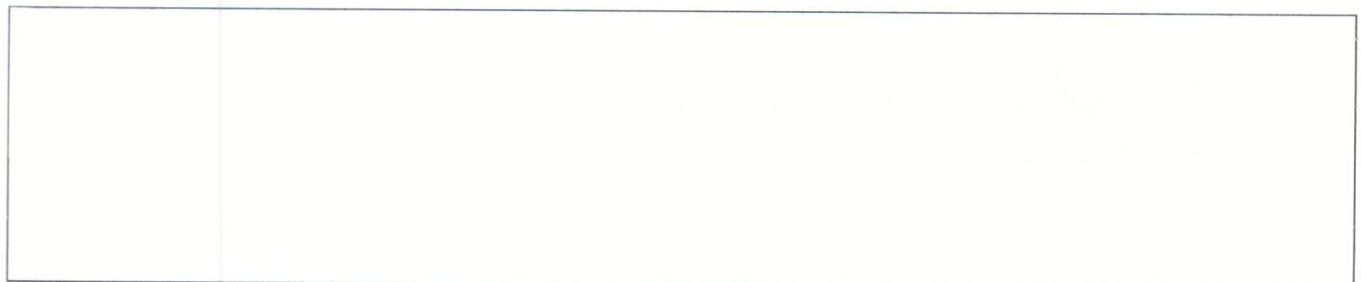


Debut •

Fin •



© IGN 2016 - [www.geoportail.gouv.fr/mentions-legales](http://www.geoportail.gouv.fr/mentions-legales)

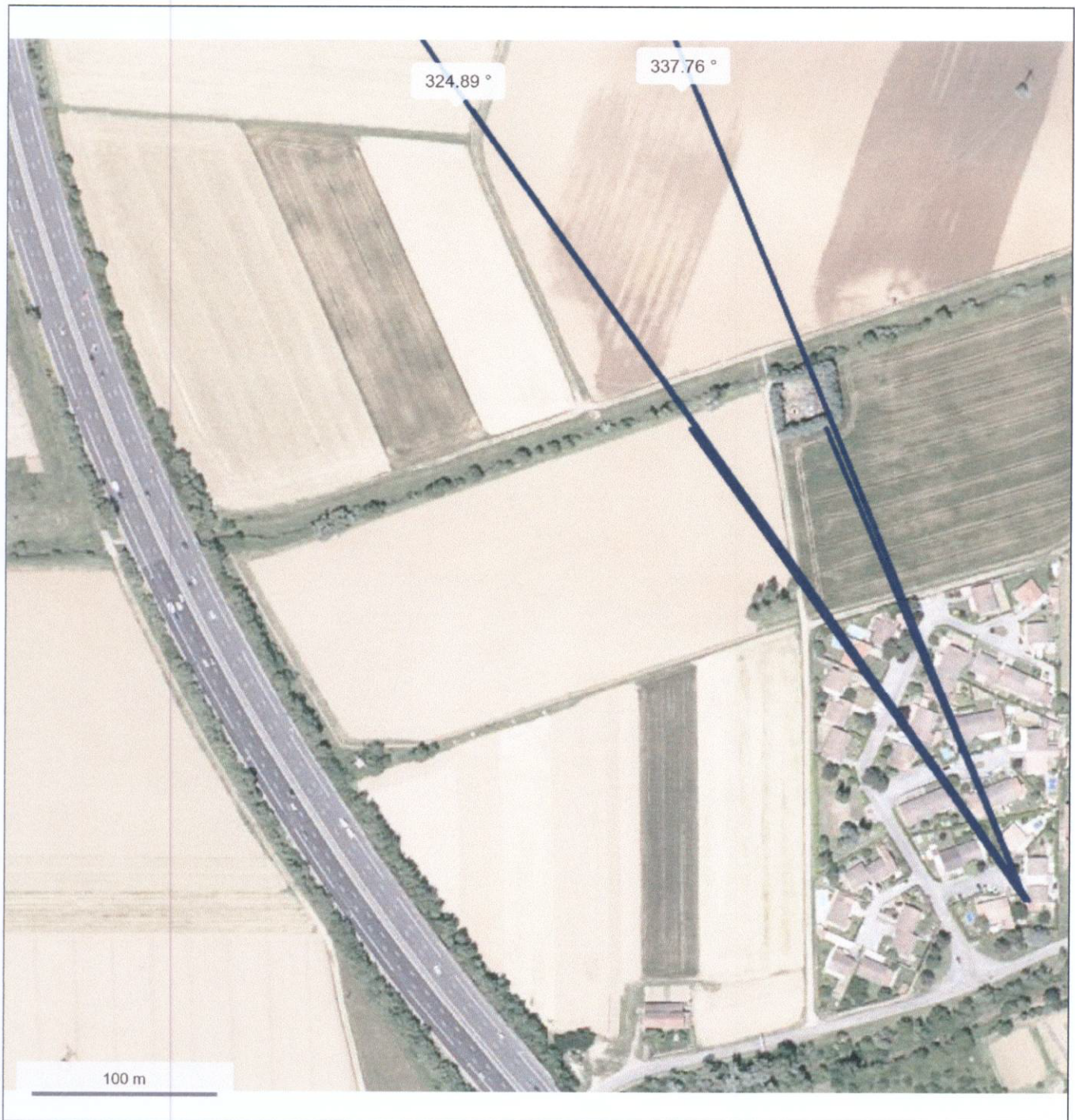






© IGN 2016 - [www.geoportail.gouv.fr/mentions-legales](http://www.geoportail.gouv.fr/mentions-legales)

Point d'observation



© IGN 2016 - [www.geoportail.gouv.fr/mentions-legales](http://www.geoportail.gouv.fr/mentions-legales)

