

Reçu le 18 JAN. 2015

Madame, Monsieur,

Vous avez été témoin direct, sur le territoire français, d'un phénomène aérospatial qui vous a intrigué, et vous souhaitez confier cette observation au GEIPAN pour analyse.

Nous vous proposons, dans un premier temps, de vous rendre sur notre site Internet www.geipan.fr, La consultation du [guide d'identification des PANs](#) vous permettra peut-être de trouver rapidement une explication à votre observation.

Dans le cas contraire, nous vous invitons à remplir le présent questionnaire.

Important : le questionnaire ne doit pas être rempli si vous n'avez pas fait d'observation directe
(un objet constaté sur une photo ou un film APRES la prise de vue ne constitue pas un cas d'observation)

- Le questionnaire est individuel et doit être rempli **par le témoin direct**
- Le questionnaire ne doit concerner **qu'une seule observation à la fois**

Votre témoignage est capital et unique. Il va consister à faire un récit de votre observation, à répondre à des questions précises, à réaliser des dessins et croquis ou joindre des photographies pour affiner davantage votre description.

Il est impératif que vous respectiez les consignes mentionnées à chaque étape afin que nous puissions réunir le plus grand nombre d'informations possible au sujet du phénomène observé.

Vous ne devez pas avoir peur de nous en faire part, ni vous sentir ridicule, nous avons l'habitude de recueillir ce type de témoignages.

Les conclusions de notre enquête vous seront transmises personnellement. Une fois anonymisé, votre témoignage sera publié sur notre site web (www.geipan.fr), onglet « [Recherche de cas](#) » dans la barre des menus.

Nous vous remercions par avance pour la contribution que vous apportez à nos travaux.

Le responsable du GEIPAN

Votre observation

Nous allons vous demander de restituer le maximum d'informations concernant votre observation. Le plus important est de ne rien omettre : ce sont souvent les détails qui permettent de résoudre les enquêtes. N'hésitez donc pas à donner le maximum d'informations, même si vos souvenirs sont incomplets ou que certains éléments vous paraissent peu importants. Si vous n'êtes plus très sûr de tel ou tel détail, signalez-nous vos doutes, mais, encore une fois, n'omettez rien. Nous devons pouvoir visualiser tout ce que vous avez vu, comme pour refaire le film de votre observation.

Utilisez la fin de cette page pour faire le récit de votre observation et poursuivez sur papier libre autant que vous le désirez :

Votre récit libre de l'observation :

...

J'étais invité chez mes voisins pour le réveillon. Je casse l'ambiance crise de tachycardie . Je retourne à mon domicile prendre un cachet et par politesse j'ai attendu minuit pour présenter mes vœux et les remercier. IL est 00h 10 lorsque je suis chez moi 100 mètres à faire. Nuit très noire mon voisin me prête une lampe. Préparations d'usages pour me coucher et je me dirige dans ma chambre afin de fermer les rideaux et un CHOC, il y a le feu dans une cheminée chez un voisins C'EST ma première réaction . Instantanément , MAIS NON cette lumière intense et non éblouissante couleur flamme se déplace lentement à ma droite et remonte à gauche sur une trajectoire parfaitement horizontale .J'observe..... puis me vient enfin à l'esprit de faire une photo. Le spectacle continu et cet objet est maintenant en éloignement et ce n'est plus un objet mais deux qui apparaissent avec chacun 4 disques orangés ternes parfaitement horizontaux sur un envergure d'environ 40/50 mètres chacun et à droite et à gauche de ces feux aux extrémités de très très petits éclats blancs. A cet instant les deux objets sont stationnaires au dessus des hautes mers distant l'un de l'autre de 100m environ .Puis pour le premier que j'ai vu arriver , les 4 disques diminuent d'intensité et plus rien. Le second est toujours présent mais je décide de mettre une veste , 10 secondes et retour à ma fenêtre Plus rien.

Conditions d'observation du phénomène

Merci de fournir toutes les informations demandées.

Quelles étaient vos occupations juste avant votre observation ?

Je me rendais dans ma chambre pour me coucher et fermer les rideaux et c'est à ce moment que j'aperçois ce phénomène.

Adresse précise du lieu d'observation (rue, ville...) :

Talmont Saint Hilaire

Où vous trouviez-vous exactement ? (Merci d'indiquer si vous étiez dans un bâtiment et à quel étage, si vous regardiez à travers une vitre, et à quelle vitesse vous rouliez si vous étiez dans un véhicule.)

A mon domicile dans un pavillon au R de C . J'ai ouvert la fenêtre.

Date de l'observation : ...01.../.....01/.....2016... **Heure précise de début** (en heure locale) : 00h16'

Durée de l'observation ou heure de fin (en heures, minutes, secondes) : 00h16 fin 00h21.....

D'autres témoins ont-ils vu le même phénomène que vous ? Si oui, combien ?
.....NON.....

Le cas échéant, merci de leur demander de nous contacter aux coordonnées indiquées en dernière page de ce document

. Sur you tube un observateur a fait une vidéo de deux engins à 00h05 en Vendée sans préciser le lieu

Quel lien avez-vous avec ces personnes (parents, amis, collègues, voisins) ?

NEANT

L'observation s'est faite de façon : CONTINUE

(rayer ou supprimer la mention inutile)

Si l'observation s'est faite de façon discontinue, précisez pourquoi elle s'est interrompue et a repris :

Comment s'est finie cette observation ?

Disparition des 2 engins EN DEUX TEMPS J'ai vu le premier tout ces disques lumineux disparaissent et le second j'ai raté en m'absentant 10 secondes

Avez-vous vu le phénomène directement de vos yeux ? OUI /

(rayer ou supprimer la mention inutile)

Le phénomène a-t-il été observé au travers d'un instrument (lunettes de vue ou de soleil, jumelles, caméra, appareil photo, télescope...) ? Si oui, merci de préciser le modèle :

Photos canon G9

Conditions météorologiques (ciel dégagé, nuages, vent, orage, brume, brouillard, pluie, neige, changement des conditions durant l'observation) :

Ciel dégagé

Conditions astronomiques (souvenez-vous de la position de la Lune, du Soleil, de la présence ou non d'étoiles ou de planètes, etc.) :

La lune se levait à cette date à 00h50 Pas de planète

Equipements allumés ou actifs pendant l'observation (phares, radio, TV, lumières...) :

Aucun, nuit très noire

Bruits lors de l'observation (TV ou radio allumées, passage de véhicules, moteur d'avion, tonnerre...)

: Silence . sauf un petit bruit de fond venant de la mer dû aux rouleaux des vagues.



vu de jour du trajet

Description du phénomène

Dans vos descriptions, n'hésitez pas à faire des comparaisons avec des objets connus.

Nombre de phénomènes (unique, multiples ou unique puis se divise...) :

Dans un premier temps j'observe ce disque qui se déplace de droite à gauche devant moi et lorsqu'il est stationnaire à gauche apparaît le même objet

Forme :

Indéfinissable , que la présence de 4 disques lumineux alignés horizontalement comme sur une aile d'avion et ce identique sur l'autre objet. J'estime l'envergure à 40 / 50 mètres

Couleur :

Les disques étaient oranges foncés et à gauche et à droite en bout < d'aile > de très très fins scintillements blancs.

Luminosité (en comparaison avec des astres connus comme Vénus et la Lune, ou l'éclairage d'un lampadaire, des lumières de voiture, de maison, etc.) :

Contrairement à l'approche où le disque était d'une luminosité jaune orangé ,lumière très vive et non éblouissante les 8 disques , 4 sur chaque objets étaient ternes pas d'éclat.

Présence d'une trainée ou d'un halo ? Si oui, de quelle couleur ?

Pas de trainée et pas de halo

Taille apparente (exprimez les dimensions du phénomène par rapport à un objet familier et/ou en millimètres comptés sur une règle graduée portée à bout de bras) :

J'estime ???? à environ 40/50 mètres l'envergure de chaque objet

Bruit provenant du phénomène (sifflement, bourdonnement, détonation, comparaison avec un bruit connu...) :

AUCUN

Distance entre vous et le PAN (le phénomène observé), estimée grossièrement (précisez si l'objet est passé devant ou derrière un élément du paysage) :

De droite à gauche au dessus des dernières habitations et du marais

Position initiale du PAN dans le ciel (début de l'observation) :

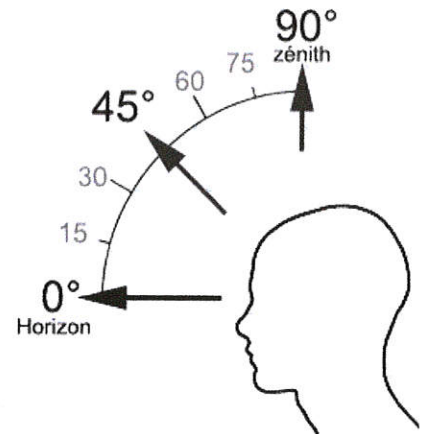
Déplacement de la droite vers la gauche à environ 250 mètres de l'observation ?

Indiquer un point cardinal (Nord, Sud ...), ou un azimut en degrés par rapport au Nord, ou un repère visuel ou géographique local (bâtiment, village)

Direction Nord Nord Est 20° environ

Indiquer une hauteur en degrés par rapport à l'horizon, ou par rapport à un élément du paysage (ex : 2 fois plus haut que le clocher de l'église)

Environ 30°



Position finale du PAN dans le ciel (fin de l'observation) :

Indiquer un point cardinal (Nord, Sud ...), ou un azimut en degrés par rapport au Nord, ou un repère visuel ou géographique local (bâtiment, village)

La trajectoire n'a jamais variées toujours direction Nord Nord Est 20°

Aucune variation d'altitude

Indiquer une hauteur en degrés par rapport à l'horizon, ou par rapport à un élément du paysage (ex : 2 fois plus haut que le clocher de l'église)

Environ 150 mètres 30° par rapport à la haie.

Trajectoire du phénomène (ligne droite, montante, descendante, avec ou sans changement de direction, courbe, etc.) :

Trajectoire horizontale pas de variation.

Portion du ciel parcourue par le PAN durant l'observation (ex : un quart du ciel ou de 30° à 40° par rapport à l'horizon, etc.) :

De l'apparition à la fin de l'observation l'angle est d'environ 140°

Effet(s) sur l'environnement (trace(s) au sol, effet(s) sur les êtres vivants ou le matériel) :

NEANT

CONFORMEMENT A LA LOI N° 78-17 DU 6 JANVIER 1978 RELATIVE A L'INFORMATIQUE, AUX FICHIERS ET AUX LIBERTES, ET AU DECRET N° 78.774 DU 17 JUILLET 1978, VOUS DISPOSEZ D'UN DROIT DE CONTROLE ET DE RECTIFICATION DE VOS DONNEES PERSONNELLES.
LES DEMANDES SONT A ADRESSER PAR ECRIT AU GEIPAN - COORDONNEES EN DERNIERE PAGE



CONFORMEMENT A LA LOI N° 78-17 DU 6 JANVIER 1978 RELATIVE A L'INFORMATIQUE, AUX FICHIERS ET AUX LIBERTES, ET AU DECRET N° 78.774 DU 17 JUILLET 1978, VOUS DISPOSEZ D'UN DROIT DE CONTROLE ET DE RECTIFICATION DE VOS DONNEES PERSONNELLES.
LES DEMANDES SONT A ADRESSER PAR ECRIT AU GEIPAN - COORDONNEES EN DERNIERE PAGE

Reconstitution de votre observation

Pour que nous puissions reconstituer le « film » de votre observation, nous devons disposer du maximum d'informations. Concrètement cela implique que nous comprenions tout, du début à la fin de votre observation, et que nous connaissions la direction de déplacement du phénomène ainsi que son altitude. Cette étape est cruciale.

Nous vous proposons trois méthodes complémentaires :

①

Prenez une photo de l'environnement tel qu'il était lors du phénomène, comme si l'appareil photo était vos yeux lors de l'observation. N'hésitez pas à dessiner ce que vous avez observé directement sur les photos.

②

Faites un ou plusieurs croquis de votre observation (voir page suivante) depuis votre point de vue, en incluant l'environnement. Donnez le plus d'éléments possibles afin de nous permettre une bonne compréhension de la scène.

Vous êtes entièrement libre des croquis que vous nous adressez. Mais la précision des couleurs est importante, surtout si le niveau de contraste entre le phénomène observé et l'environnement est faible. Essayez d'être le plus précis possible, quitte à écrire sur le croquis.

Aucun talent en dessin n'est nécessaire. L'essentiel est de nous faire comprendre ce que vous avez vu de manière schématique. Vous pouvez utiliser la page qui suit à cet effet.

③

Réalisez une reconstitution de votre observation sur un ou plusieurs plans. Si vous le pouvez, il s'agit de présenter votre observation par une vue de dessus. Pour cela vous pouvez imprimer une carte de votre lieu d'observation sur Google Map (<http://maps.google.fr>) ou Geoportail (<http://www.geoportail.gouv.fr/accueil>) et y reporter vos différentes positions et directions d'observations.

Comment faire pour « habiller » une photo ou une carte avec vos commentaires ?

Si vous êtes habitués à l'usage des logiciels de dessin ou de retouche d'image (Photoshop, GIMP, Illustrator,...), nous vous conseillons de recourir à ces outils, puis de nous envoyer un fichier au format jpg, png ou pdf.

Si vous ne pouvez pas accéder à ce type de matériel, imprimez une carte des lieux et/ou une photo, dessinez par-dessus et joignez-là au dossier papier ; ou bien scannez ou photographiez le résultat et envoyez-le nous au format jpg, png ou pdf.



PHOTO AU MILIEU DU PARCOURS DONC PAR TRAVERS ET ZOUMEE PAS DE POSE INSTANTANEE

*Utilisez cette page pour dessiner votre observation.
Vous êtes entièrement libre de l'élaboration de ce croquis.*

CONFORMEMENT A LA LOI N° 78-17 DU 6 JANVIER 1978 RELATIVE A L'INFORMATIQUE, AUX FICHIERS ET AUX LIBERTES, ET AU DECRET N° 78.774 DU 17 JUILLET 1978, VOUS DISPOSEZ D'UN DROIT DE CONTROLE ET DE RECTIFICATION DE VOS DONNEES PERSONNELLES.
LES DEMANDES SONT A ADRESSER PAR ECRIT AU GEIPAN - COORDONNEES EN DERNIERE PAGE

Et maintenant ?

Décrivez les émotions que vous avez ressenties pendant et après l'observation :

J'étais figé de regarder avancer lentement ce disquecar lorsque j'ai vu cette lumière intense j'ai cru à un incendie de cheminée chez mes voisins puis aussitôt NON cela avançait. J'étais absorbé au point que j'ai failli ne pas faire de photos .

Qu'avez-vous fait après votre observation ? En avez-vous parlé ? Comment vos interlocuteurs ont-ils réagi ? Avez-vous fait des recherches pour comprendre ce que vous avez vu ?

Je me suis couché et je me suis dit < J'ai bien vu quelque chose d'exceptionnel > heureusement que j'ai fait des photos

J'en ai parlé et c'est généralement < ha c'est fou cela> puis évidemment < un soir de réveillon> Vous comprenez les arrières pensées et oui oui tu aurais dû partir avec eux tout cela en toute gentillesse.

OIU j'ai recherché sur internet et sur you tube à 00h05 en VENDEE une vidéo est faite faisant apparaître deux objets ,mais pas de lieu .

Quelle interprétation donnez-vous à ce que vous avez observé ? Avez-vous pensé à un phénomène connu ? Quels sont les éléments qui permettent de justifier votre interprétation ? Si vous ne savez pas, avez-vous renoncé à comprendre ? Si oui, quand et pourquoi ?

J'interprète tout simplement en me disant j'ai pu observer pendant environ 5 minutes 2 objets mais QUOI.

Phénomène connu NON à par des faits un peu identiques qui restent sans réponse . Les faits que je relate ne peuvent être appréciés que par Vous.

Avant votre observation, quel intérêt portiez-vous aux phénomènes aérospatiaux étranges ? Aviez-vous une opinion précise sur le sujet ? Laquelle ? Sur quoi la fondiez-vous ?

Avant cette observation j'ai toujours été curieux d'entendre relater ce genre de phénomène. D'ailleurs à ma grande surprise dans la semaine du 4/01 au 8/01 2016 Madame Hillary Clinton a déclaré que si elle était élue Présidente des Etats Unis elle ferait des déclarations concernant les OVNIS <opportunisme> mais c'est peu être reconnaître quelque chose. ?

Cette observation a-t-elle changé votre avis sur les phénomènes aérospatiaux non identifiés ? Si oui, expliquez ce que vous pensez maintenant :

J'AI VU maintenant un phénomène ? Mais toujours pas de réponse.

Pensez-vous que la science permettra de donner une explication à votre observation ?

Un jour sans aucun doute.

Récapitulatif

Si vous avez déjà témoigné au sujet de ce PAN, veuillez nous préciser auprès de quelle autorité, organisation ou personne en supprimant ou barrant les mentions inutiles dans la liste ci-dessous, et en complétant les informations demandées (plusieurs contacts possibles) :

- **G**
- Gendarmerie** (mentionner la brigade et la date) : Brigade le
04/01/2016
-
- La brigade devait prendre contact avec l'aviation civile pour l'instant pas de reponse
- **Police** (mentionner le commissariat et la date) :
- **GEIPAN** (mentionner le nom du contact et la date) :
- **Enquêteur privé** (mentionner le nom du contact et la date) :
- **Ufologue** (mentionner le nom du contact et la date) :
- **Journaliste** (mentionner le nom du contact et la date) : Journal Les Sables Le 14/01/2016.....
- **Internet** (mentionner le site et la date) :

Nous autorisez -vous à publier cette dernière information ? **OUI /**
(elle peut éventuellement permettre de vous identifier si votre identité apparaît sur ce site)

Questionnaire OUI

Merci de préciser dans la liste ci-dessous les documents que vous aurez joints ou remplis.

(cocher ou supprimer les mentions inutiles)

Croquis du phénomène observé (nombre :.....)

Carte(s) ou plan(s) (nombre :.....1.)

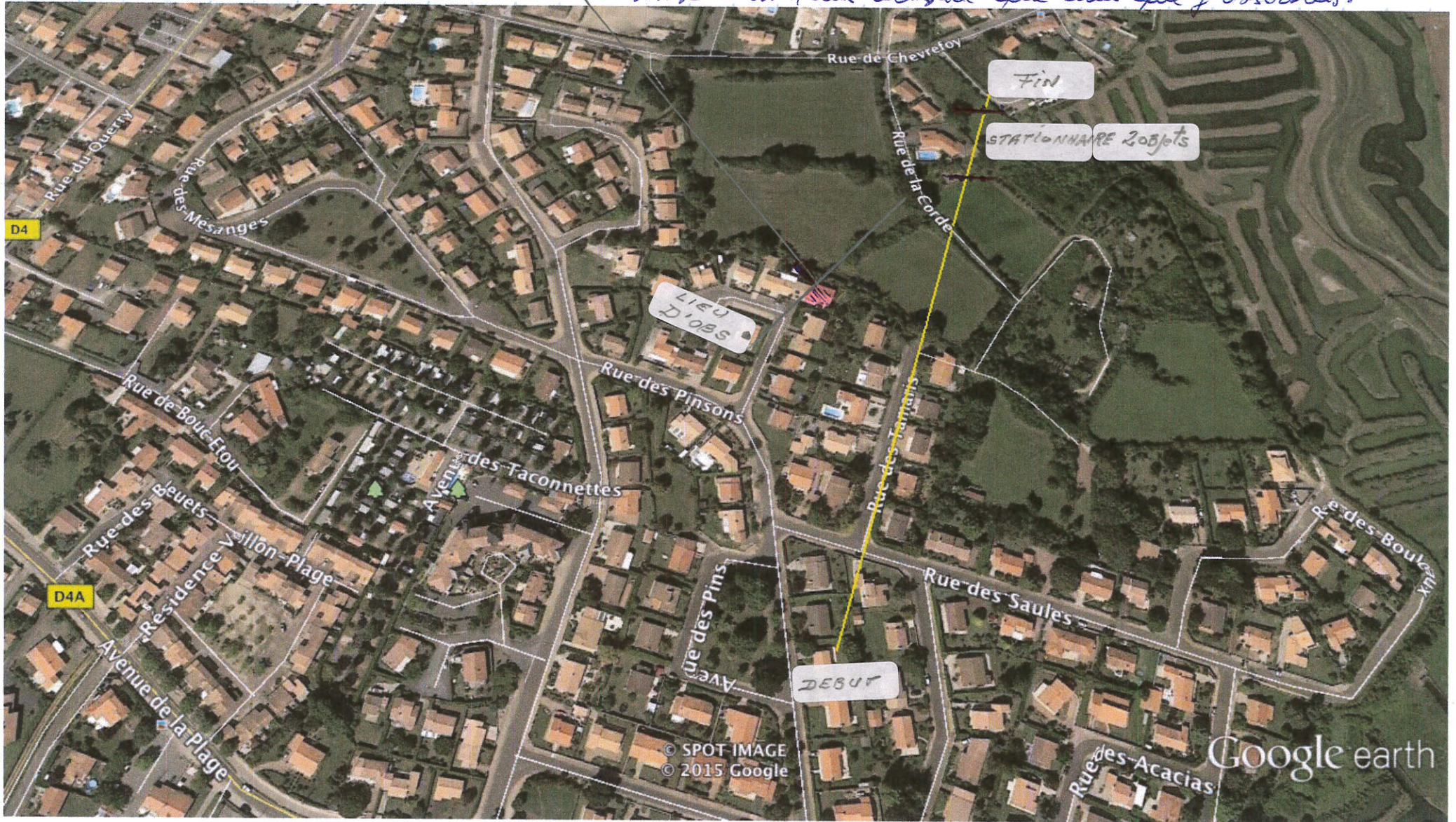
Photographie(s) de l'observation (nombre :.....1.) JE NE
PARVIENS PAS A METTRE LA 2° PHOTO DE FIN

Vidéo(s) de l'observation (nombre :.....)

Photographie(s) de l'environnement (nombre :.....1.)

CONFORMEMENT A LA LOI N° 78-17 DU 6 JANVIER 1978 RELATIVE A L'INFORMATIQUE, AUX FICHIERS ET AUX LIBERTES, ET AU DECRET N° 78.774 DU
17 JUILLET 1978, VOUS DISEPOSEZ D'UN DROIT DE CONTROLE ET DE RECTIFICATION DE VOS DONNEES PERSONNELLES.
LES DEMANDES SONT A ADRESSER PAR ECRIT AU GEIPAN - COORDONNEES EN DERNIERE PAGE

Il est apparu au dessus de la toiture et s'est stabilisé à la même altitude que celui que j'observais.
Le deuxième objet n'était pas sur le trajet de 1er Venant de droite.



Google earth

pies
mètres

1000

400

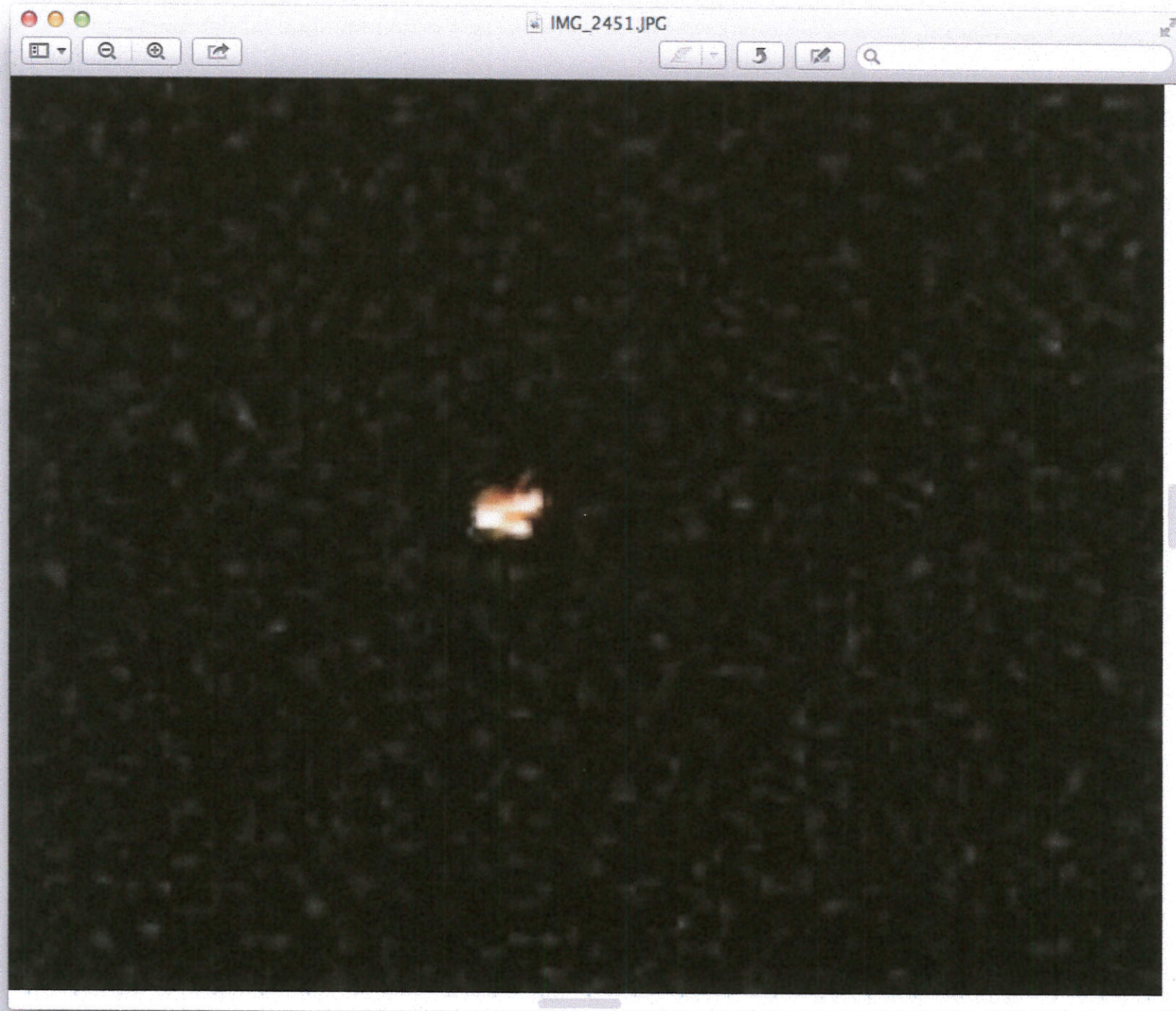
3507. 17° NE ≈

DEBUT 00° 16'
 1^{re} PHOTO = 00° 17' 22" HAIE
 2 - = 00° 17' 36"
 3 - = 00° 19' 46"
 FIN = 00° 21'

ON PEUT penser le disque
 arrivant de la taille des pins
 du lampadaire et à 91-hauteur
 de lampadaire -



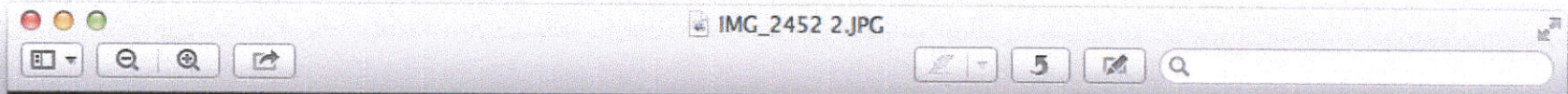
140°



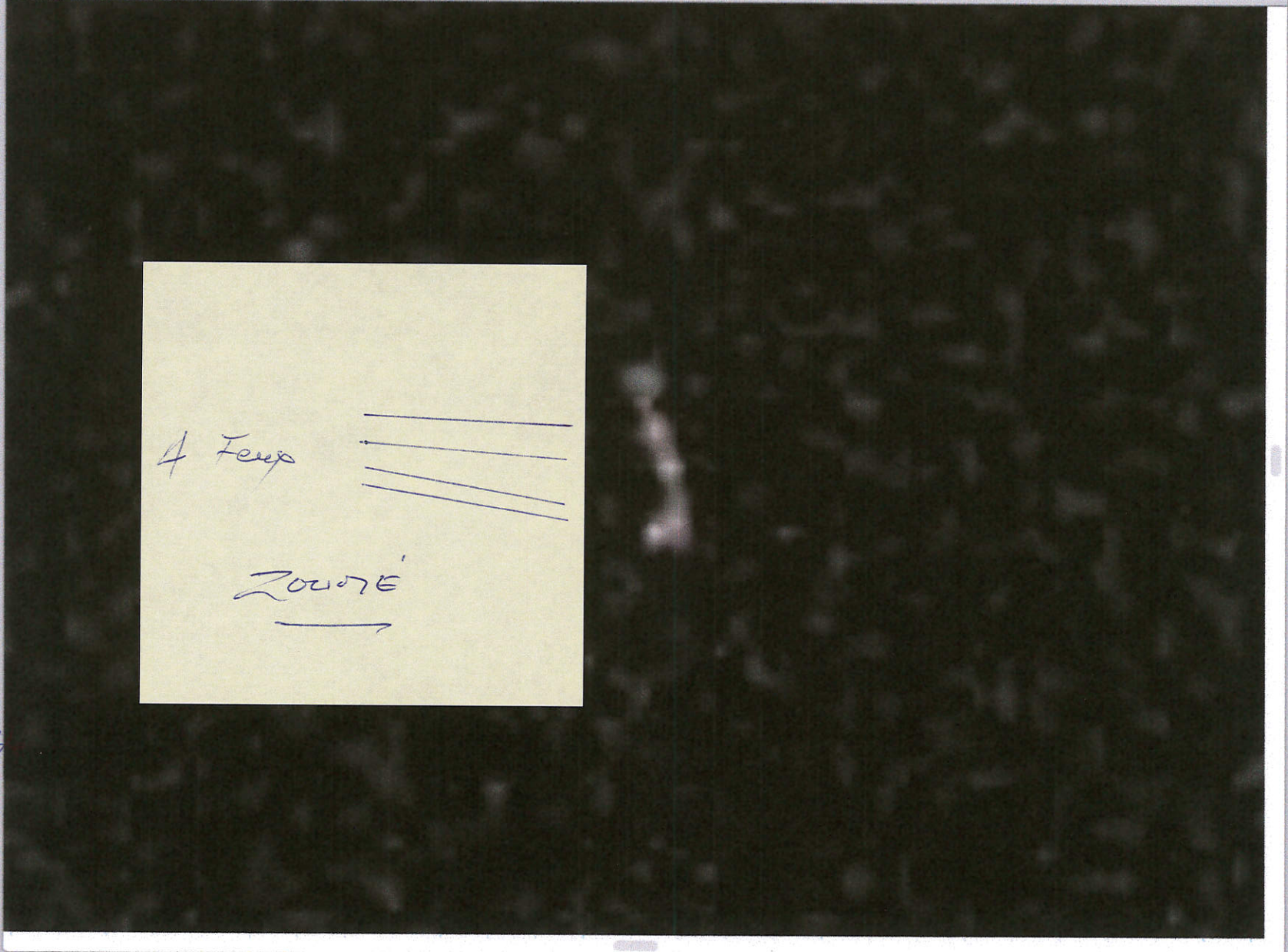
00° 17' 36"

Jilieu du
PARCOURS.

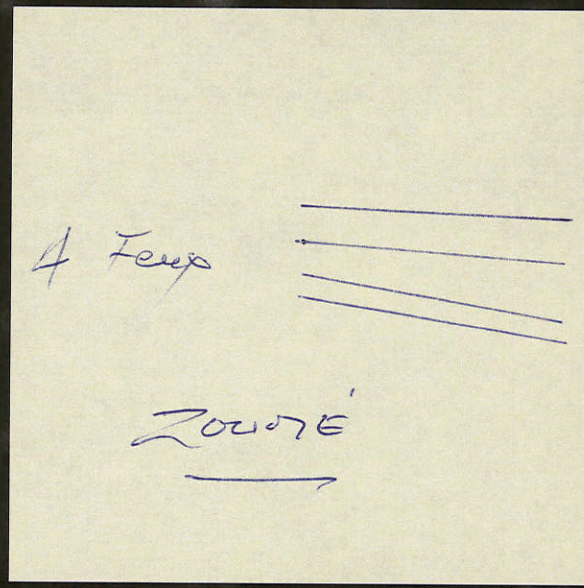
ZOUTÉ
PAS DE
ROSE



00^H19'46^U

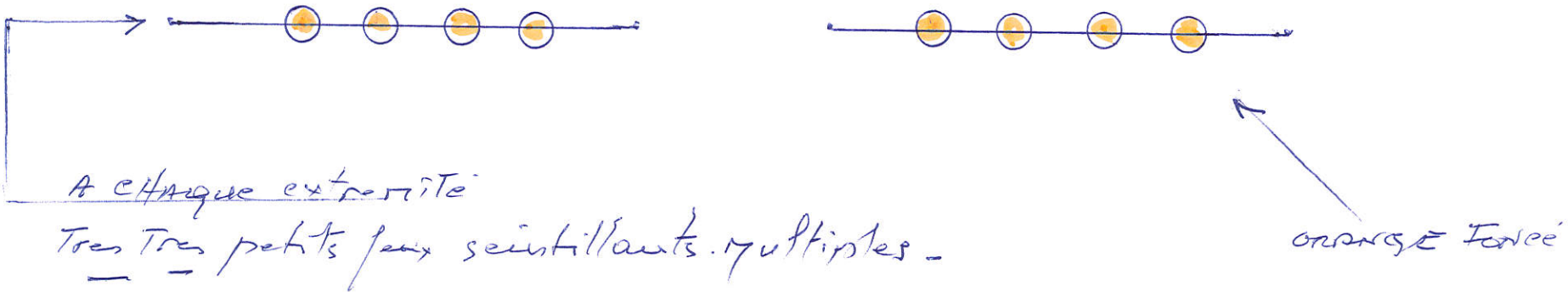


FIN DE
PARCOURS
2
OBJETS
IDENTIQUES
L'entre
est 2 caract



Ce que j'ai vu à la fin.

Les 2. stationnaires.



Pourquoi sur la photo c'est vertical...?