

Madame, Monsieur,

Vous avez été témoin direct, sur le territoire français, d'un phénomène aérospatial qui vous a intrigué et vous souhaitez comprendre ce que vous avez vu.

Afin de pouvoir répondre à vos interrogations, le Centre national d'études spatiales et son service spécialisé le GEIPAN vous proposent une démarche en deux temps :

- Sur le site Internet www.geipan.fr, consultez tout d'abord le [guide d'identification des PANs](#) où vous trouverez peut-être une explication à votre observation.
- Si vous n'avez pas trouvé d'explication, remplissez le questionnaire suivant qui nous permettra d'ouvrir une enquête.
 - Le questionnaire est individuel et doit être rempli **par le témoin direct**
 - Le questionnaire ne doit concerner **qu'une seule observation à la fois**

Votre témoignage est capital et peut-être unique. Il va consister à faire un récit de votre observation, à répondre à des questions précises, à réaliser des dessins et croquis ou joindre des photographies pour affiner davantage votre description.

Il est impératif que vous respectiez les consignes mentionnées à chaque étape afin que nous puissions réunir le plus grand nombre d'informations possible au sujet du phénomène observé.

Vous ne devez pas avoir peur de nous en faire part, ni vous sentir ridicule, nous avons l'habitude de recueillir ce type de témoignages.

Les conclusions de notre enquête vous seront transmises personnellement. Une fois anonymisé, votre témoignage sera publié sur notre site web (www.geipan.fr), onglet « [Recherche de cas](#) » dans la barre des menus.

Nous vous remercions par avance pour la contribution que vous apportez à nos travaux.

Le responsable du GEIPAN

Votre observation

Nous allons vous demander de restituer le maximum d'informations concernant votre observation. Le plus important est de ne rien omettre : ce sont souvent les détails qui permettent de résoudre les enquêtes. N'hésitez donc pas à donner le maximum d'informations, même si vos souvenirs sont incomplets ou que certains éléments vous paraissent peu importants. Si vous n'êtes plus très sûr de tel ou tel détail, signalez-nous vos doutes, mais, encore une fois, n'omettez rien. Nous devons pouvoir visualiser tout ce que vous avez vu, comme pour refaire le film de votre observation.

Vous pouvez utiliser cette page pour faire le récit de votre observation et poursuivre sur papier libre autant que vous le désirez

Dans la nuit du 8 au 9 Juin dernier, aux alentours d'une heure du matin, alors que je quittais Toulouse en direction de Foix / Saint Girons via l'autoroute A64, j'ai pu apercevoir pendant plusieurs minutes un effet lumineux dans le ciel. Cela ressemblait à un cercle de pointillés assez longs et larges. Ce cercle était en mouvement. La lumière était claire.

J'ai d'abord cru que c'était un effet visuel dû à mon pare-brise, mais après m'être déplacée à plusieurs endroits du véhicule, ces lumières gardaient les mêmes caractéristiques citées.

Comme regarder la route est tout de même important, j'ai arrêté de regarder le ciel un instant, puis quand j'ai relevé les yeux il n'y avait plus rien.

Enfin, au fur et à mesure que j'avais sur la route, j'ai pu constater que je m'en « rapprochais ». Si je peux en faire la comparaison, je dirais que c'est comme voir un lampadaire au loin puis avancer assez pour passer à côté.

Conditions d'observation du phénomène

Merci de fournir toutes les informations demandées.

Quelles étaient vos occupations juste avant votre observation ?

Je conduisais, regardais la route et écoutais la radio en fond sonore.

Adresse précise du lieu d'observation (rue, ville...) :

J'étais alors sur l'Autoroute A64 dans le sens Toulouse -> Tarbes.

Je situe l'observation entre les sorties 36 et 35.

Où vous trouviez-vous exactement ? (Merci d'indiquer si vous étiez dans un bâtiment et à quel étage, si vous regardiez à travers une vitre, et à quelle vitesse vous rouliez si vous étiez dans un véhicule.)

J'étais donc dans ma voiture, au volant, j'ai constaté le phénomène à travers le pare-brise, je roulais à 90Km/h.

Date de l'observation : 09/06/2013 **Heure précise de début** (en heure locale) : 00H50

Durée de l'observation ou heure de fin (en heures, minutes, secondes) : 1H00

D'autres témoins ont-ils vu le même phénomène que vous ? Si oui, combien ? Aucun.

Le cas échéant, merci de leur demander de nous contacter aux coordonnées indiquées en dernière page de ce document.

néant

Quel lien avez-vous avec ces personnes (parents, amis, collègues, voisins) ?

néant

L'observation s'est faite de façon : continue

(rayer ou supprimer la mention inutile)

Si l'observation s'est faite de façon discontinue, précisez pourquoi elle s'est interrompue et a repris :

néant

Comment s'est finie cette observation ?

J'ai regardé la route quelques secondes puis quand j'ai de nouveau regardé le ciel, il n'y avait plus de lumière

Avez-vous vu le phénomène directement de vos yeux ? OUI

(rayer ou supprimer la mention inutile)

Le phénomène a-t-il été observé au travers d'un instrument (lunettes de vue ou de soleil, jumelles, caméra, appareil photo, télescope...) ? Si oui, merci de préciser le modèle :

non

Conditions météorologiques (ciel dégagé, nuages, vent, orage, brume, brouillard, pluie, neige, changement des conditions durant l'observation) :

Nuages

Conditions astronomiques (souvenez-vous de la position de la Lune, du Soleil, de la présence ou non d'étoiles ou de planètes, etc.) :

Je n'ai pas le souvenir d'avoir vu d'étoiles / planètes, ni la lune, le ciel était alors nuageux.

Equipements allumés ou actifs pendant l'observation (phares, radio, TV, lumières...) :

Phares (feux de croisement), radio, quelques lampadaires sur les côtés de l'autoroute (commerces / villages)

Bruits lors de l'observation (TV ou radio allumées, passage de véhicules, moteur d'avion, tonnerre...) :

Moteur de ma voiture, radio, véhicules qui me doublaient.

Description du phénomène

Dans vos descriptions, n'hésitez pas à faire des comparaisons avec des objets connus.

Nombre de phénomènes (unique, multiples ou unique puis se divise...) :

unique

Forme :

Cercle en points tillées / rectangles

Couleur :

Blanc / beige

Luminosité (en comparaison avec des astres connus comme Vénus et la Lune, ou l'éclairage d'un lampadaire, des lumières de voiture, de maison, etc.) :

Lumière douce, comme une lampe de poche que l'on pointe dans un endroit sombre et éloigné.

Présence d'une trainée ou d'un halo ? Si oui, de quelle couleur ?

Néant.

Taille apparente (exprimez les dimensions du phénomène par rapport à un objet familier et/ou en millimètres comptés sur une règle graduée portée à bout de bras) :

Environs 420 mm de diamètre

Bruit provenant du phénomène (sifflement, bourdonnement, détonation, comparaison avec un bruit connu...) :

Aucun bruit entendu

Distance entre vous et le PAN (le phénomène observé), estimée grossièrement (précisez si l'objet est passé devant ou derrière un élément du paysage) :

L'objet semblait être bien plus bas que les avions, n'est pas passé devant ou derrière un élément du paysage.

Direction d'apparition du PAN (nord, sud, sud-ouest, etc. ; ou précisez un repère visuel ou géographique local, la direction d'un lieu, etc.) :

Direction Muret (village)

Direction de disparition du PAN (nord, sud, sud-ouest, etc. ; ou précisez un repère visuel ou géographique local, la direction d'un lieu, etc.) :

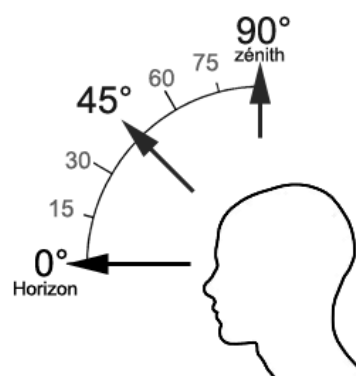
Je ne l'ai pas vu disparaître, mais il semblait être immobile géographiquement.

Hauteur d'apparition du PAN par rapport à l'horizon (l'horizon = 0°, le zénith = 90°) :

35°

Hauteur de disparition du PAN par rapport à l'horizon :

45°



Trajectoire du phénomène (ligne droite, montante, descendante, avec ou sans changement de direction, courbe, etc.) :

Trajectoire circulaire des points tillés de lumière. Le cercle en lui-même ne bougeait pas, seul le contour était en mouvement.

Portion du ciel parcourue par le PAN durant l'observation (ex : un quart du ciel ou de 30° à 40° par rapport à l'horizon, etc.) :

Pas de parcours

Effet(s) sur l'environnement (trace(s) au sol, effet(s) sur les êtres vivants ou le matériel) :

Néant

Reconstitution de votre observation

Pour que nous puissions reconstituer le « film » de votre observation, nous devons disposer du maximum d'informations. Concrètement cela implique que nous comprenions tout, du début à la fin de votre observation, et que nous connaissions la direction de déplacement du phénomène ainsi que son altitude. Cette étape est cruciale.

Nous vous proposons trois méthodes complémentaires :

①

Prenez une photo de l'environnement tel qu'il était lors du phénomène, comme si l'appareil photo était vos yeux lors de l'observation. N'hésitez pas à dessiner ce que vous avez observé directement sur les photos.

②

Faites un ou plusieurs croquis de votre observation (voir page suivante) depuis votre point de vue, en incluant l'environnement. Donnez le plus d'éléments possibles afin de nous permettre une bonne compréhension de la scène.

Vous êtes entièrement libre des croquis que vous nous adressez. Mais la précision des couleurs est importante, surtout si le niveau de contraste entre le phénomène observé et l'environnement est faible. Essayez d'être le plus précis possible, quitte à écrire sur le croquis.

Aucun talent en dessin n'est nécessaire. L'essentiel est de nous faire comprendre ce que vous avez vu de manière schématique. Vous pouvez utiliser la page qui suit à cet effet.

③

Réalisez une reconstitution de votre observation sur un ou plusieurs plans. Si vous le pouvez, il s'agit de présenter votre observation par une vue de dessus. Pour cela vous pouvez imprimer une carte de votre lieu d'observation sur Google Map (<http://maps.google.fr>) ou Geoportail (<http://www.geoportail.gouv.fr/accueil>) et y reporter vos différentes positions et directions d'observations.

Comment faire pour « habiller » une photo ou une carte avec vos commentaires ?

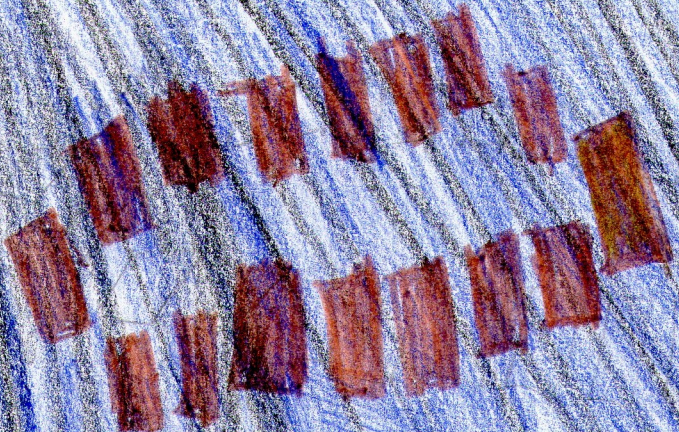
Si vous êtes habitués à l'usage des logiciels de dessin ou de retouche d'image (Photoshop, GIMP, Illustrator,...), nous vous conseillons de recourir à ces outils, puis de nous envoyer un fichier au format jpg, png ou pdf.

Si vous ne pouvez pas accéder à ce type de matériel, imprimez une carte des lieux et/ou une photo, dessinez par-dessus et joignez-là au dossier papier ; ou bien scannez ou photographiez le résultat et envoyez-le nous au format jpg, png ou pdf.

Croquis de votre observation

Cf pièces jointes.

Je souhaite simplement préciser ici que le scanner a fait ressortir les lumière du PAN beaucoup plus foncé que je ne le voulais. En effet, elles étaient plus claires, j'ai utilisé du beige.



PAN



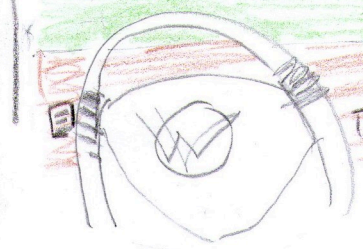
Nuit
Sombre et
Chargee et
de Nuages

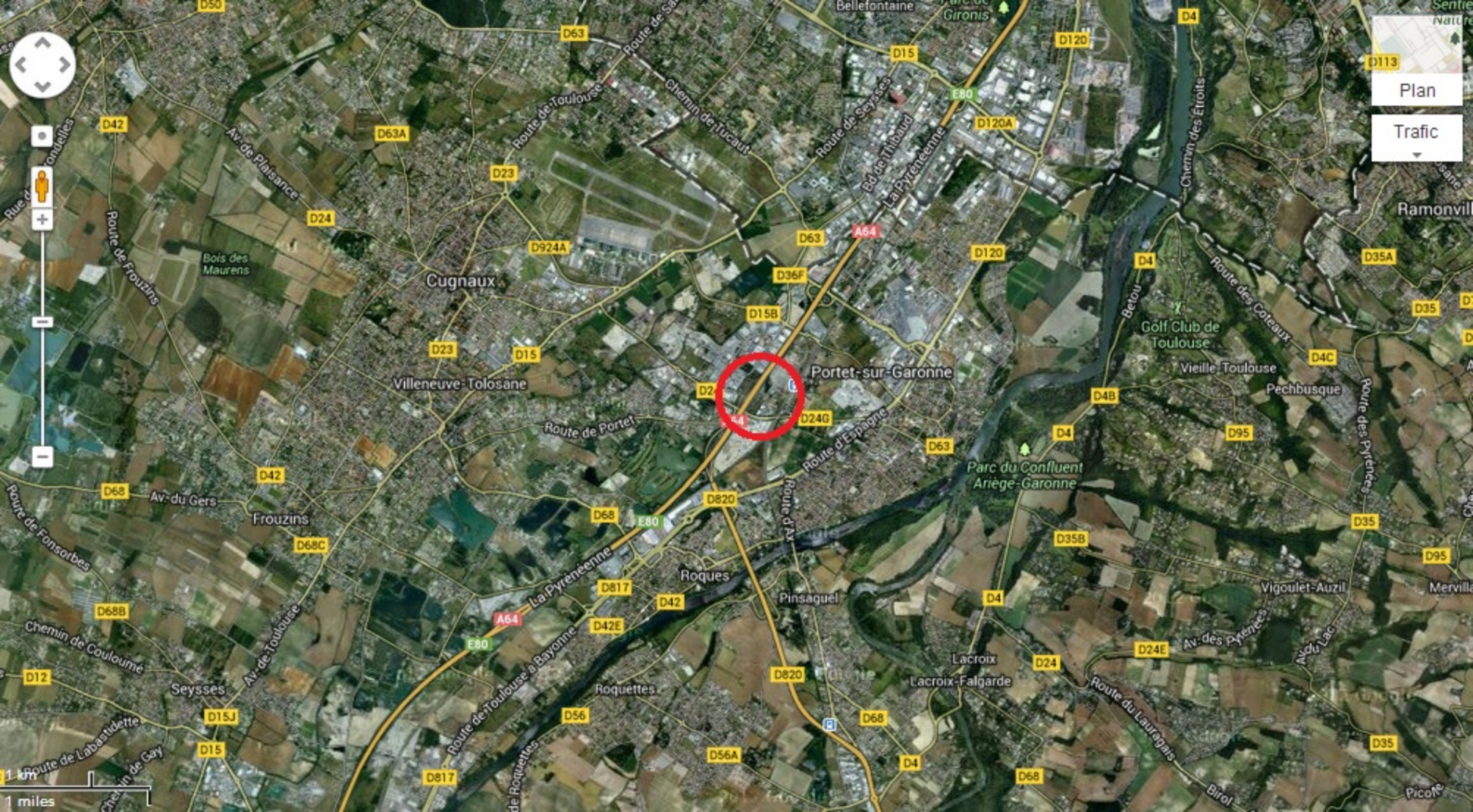
habitations
etablissemnts

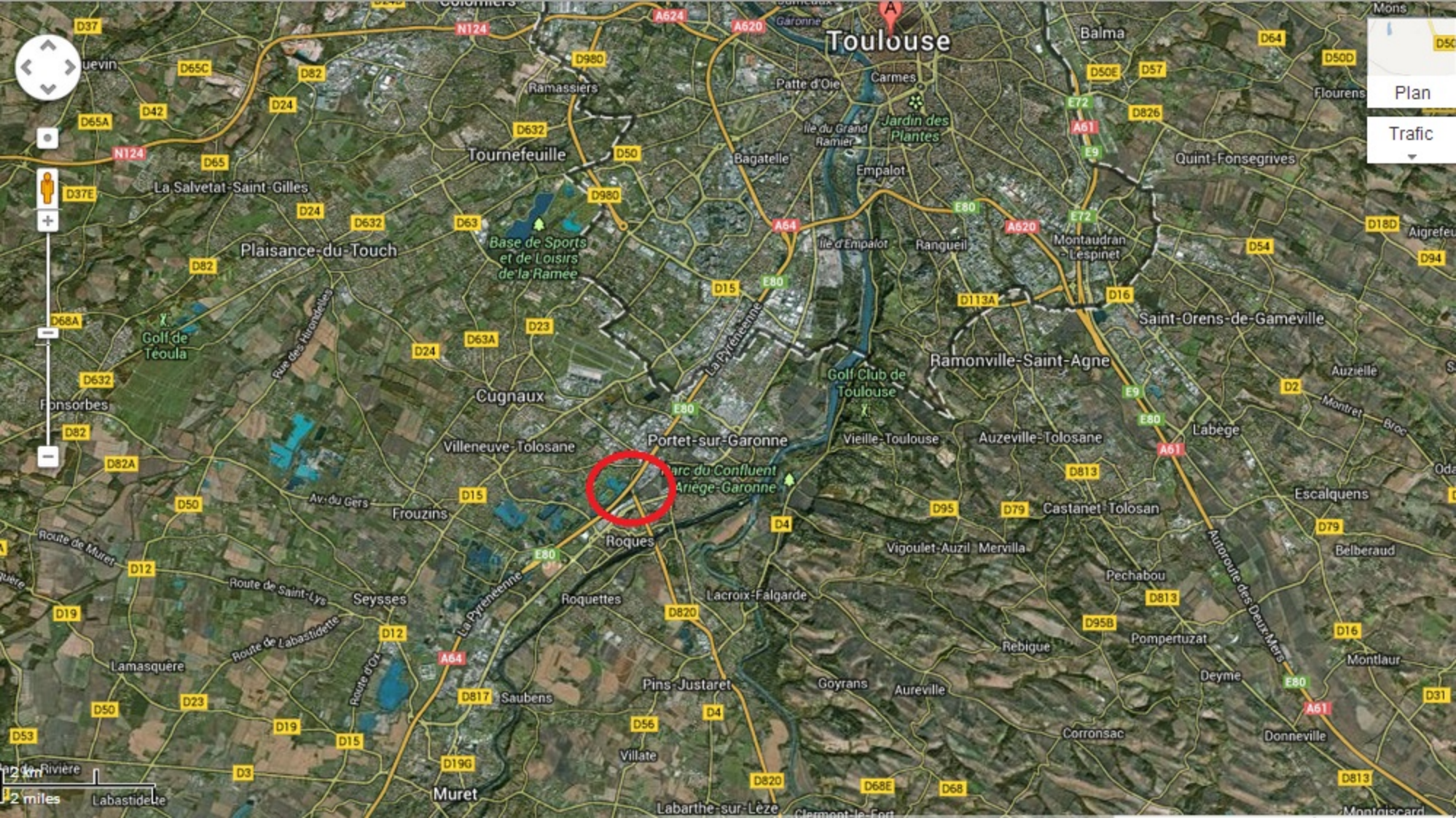


voiture.

Non
sens de
circulation







Toulouse

Tournefeuille

Plaisance-du-Touch

Cugnaux

Portet-sur-Garonne

Ramonville-Saint-Agne

Saint-Orens-de-Gameville

Frouzins

Roques

Castanet Tolosan

Lamasquère

Seysses

Roquettes

Lacroix-Falgarde

Pechabou

2 km

2 miles

Plan

Traffic

Et maintenant ?

Décrivez les émotions que vous avez ressenties pendant et après l'observation :

Sur le moment pas grand-chose, cela ne m'a pas choqué, ni perturbé, cependant le doute s'est installé dès que je suis rentrée chez moi.

Qu'avez-vous fait après votre observation ? En avez-vous parlé ? Comment vos interlocuteurs ont-ils réagi ? Avez-vous fait des recherches pour comprendre ce que vous avez vu ?

J'ai continué d'écouter la radio, impassible. Puis une fois rentrée chez moi j'en ai discuté avec mon fiancé qui m'a conseillé de confier mon observation au GEIPAN.

Je n'ai pas fait de recherches.

Quelle interprétation donnez-vous à ce que vous avez observé ? Avez-vous pensé à un phénomène connu ? Quels sont les éléments qui permettent de justifier votre interprétation ? Si vous ne savez pas, avez-vous renoncé à comprendre ? Si oui, quand et pourquoi ?

Selon moi il se pourrait que ce soit le fait d'un laser projeté dans le ciel par une boîte de nuit ou un autre établissement, mais cependant la forme générale circulaire et les points tillés ne me font penser à rien de connu.

Mais je ne renonce pas à comprendre et espère que vous pourrez me donner des réponses.

Avant votre observation, quel intérêt portiez-vous aux phénomènes aérospatiaux étranges ? Avez-vous une opinion précise sur le sujet ? Laquelle ? Sur quoi la fondez-vous ?

Selon moi les phénomènes aérospatiaux étranges étaient et sont bien présents et non identifiables car étrangers à notre planète. Je fonde mon opinion sur le fait que mon entourage a pu croiser d'autres PAN tout à fait étranges, mais aussi sur les documentaires réalisés notamment par le projet Camelot, avec le Dr. Pete Peterson entre autres.

Cette observation a-t-elle changé votre avis sur les phénomènes aérospatiaux non identifiés ? Si oui, expliquez ce que vous pensez maintenant :

Non, ma pensée reste la même.

Pensez-vous que la science permettra de donner une explication à votre observation ?

Je l'espère, tout est possible.

Récapitulatif

Si vous avez déjà témoigné au sujet de ce PAN, veuillez nous préciser auprès de quelle autorité, organisation ou personne en supprimant ou barrant les mentions inutiles dans la liste ci-dessous, et en complétant les informations demandées (plusieurs contacts possibles) :

- **Gendarmerie** (mentionner la brigade et la date) :
- **Police** (mentionner le commissariat et la date) :
- **GEIPAN** (mentionner le nom du contact et la date) :
- **Enquêteur privé** (mentionner le nom du contact et la date) :
- **Ufologue** (mentionner le nom du contact et la date) :
- **Journaliste** (mentionner le nom du contact et la date) :
- **Internet** (mentionner le site et la date) :

Merci de préciser dans la liste ci-dessous les documents que vous aurez joints ou remplis.
(cocher ou supprimer les mentions inutiles)

- Questionnaire
- Croquis du phénomène observé (nombre :..1.....)
- Carte(s) ou plan(s) (nombre :..1.....)
- Photographie(s) de l'observation (nombre :.....)
- Vidéo(s) de l'observation (nombre :.....)
- Photographie(s) de l'environnement (nombre :.....)