

Madame, Monsieur,

Vous avez été témoin direct, sur le territoire français, d'un phénomène aérospatial qui vous a intrigué et vous souhaitez comprendre ce que vous avez vu.

Afin de pouvoir répondre à vos interrogations, le Centre national d'études spatiales et son service spécialisé le GEIPAN vous proposent une démarche en deux temps :

- Sur le site Internet [www.geipan.fr](http://www.geipan.fr), consultez tout d'abord le guide d'identification des PANs où vous trouverez peut-être une explication à votre observation.
- Si vous n'avez pas trouvé d'explication, remplissez le questionnaire suivant qui nous permettra d'ouvrir une enquête.

- Le questionnaire est individuel et doit être rempli **par le témoin direct**
- Le questionnaire ne doit concerner **qu'une seule observation à la fois**

Votre témoignage est capital et peut-être unique. Il va consister à faire un récit de votre observation, à répondre à des questions précises, à réaliser des dessins et croquis ou joindre des photographies pour affiner davantage votre description.

Il est impératif que vous respectiez les consignes mentionnées à chaque étape afin que nous puissions réunir le plus grand nombre d'informations possible au sujet du phénomène observé.

Vous ne devez pas avoir peur de nous en faire part, ni vous sentir ridicule, nous avons l'habitude de recueillir ce type de témoignages.

Les conclusions de notre enquête vous seront transmises personnellement. Une fois anonymisé, votre témoignage sera publié sur notre site web ([www.geipan.fr](http://www.geipan.fr)), onglet « Recherche de cas » dans la barre des menus.

Nous vous remercions par avance pour la contribution que vous apportez à nos travaux.

Le responsable du GEIPAN

## Votre observation

*Nous allons vous demander de restituer le maximum d'informations concernant votre observation. Le plus important est de ne rien omettre : ce sont souvent les détails qui permettent de résoudre les enquêtes. N'hésitez donc pas à donner le maximum d'informations, même si vos souvenirs sont incomplets ou que certains éléments vous paraissent peu importants. Si vous n'êtes plus très sûr de tel ou tel détail, signalez-nous vos doutes, mais, encore une fois, n'omettez rien. Nous devons pouvoir visualiser tout ce que vous avez vu, comme pour refaire le film de votre observation.*

**Utilisez la fin de cette page pour faire le récit de votre observation et poursuivez sur papier libre autant que vous le désirez :**

### Votre récit libre de l'observation :

...

Je roulais sur la Voie Rapide Urbaine, qui mène de Tourcoing à Lille en direction de Lille. Il faisait nuit il était 20h30. Plusieurs véhicules légers roulaient de part et d'autres des voies. Arrivant à 70km/h, je voyais depuis 1 km trois petites formes lumineuses de couleur orangée situées à environ 1 km de haut. Elles allaient lentement. J'estime qu'elles devaient faire une vingtaine de mètres de long.

Au point où l'autoroute se divise pour aller soit vers Lille soit vers Villeneuve d'Ascq et que je me dirigeais vers cette dernière ville, je passais sous 2 des 3 objets, qui se dirigeaient en direction de la Belgique, donc dans mon dos.

Je scrutais attentivement et particulièrement l'une d'elle, passant au-dessous en ralentissant et vit, distinctement, que c'était là un triangle aigüe dont chaque arête était d'un orange assurément brûlant, évoquant une résistance de four par exemple. 3

Le vol de l'objet me semblait alors stationnaire.

C'est la première fois que je vis un objet de cette sorte.

J'avais toutefois vu, en plein jour il y a bien des années et de très près, un véritable OVNI.

# Conditions d'observation du phénomène

*Merci de fournir toutes les informations demandées.*

**Quelles étaient vos occupations juste avant votre observation ?**

Je roulais pour rejoindre mon domicile

**Adresse précise du lieu d'observation (rue, ville...) :**

sur l'A22/E17 à hauteur de Wasquehal, avant qu'elle ne se sépare en deux voies distinctes.

**Où vous trouviez-vous exactement ? (Merci d'indiquer si vous étiez dans un bâtiment et à quel étage, si vous regardiez à travers une vitre, et à quelle vitesse vous rouliez si vous étiez dans un véhicule.)**

Dans mon véhicule en marche

**Date de l'observation** : ...19.../01/2014 **Heure précise de début (en heure locale)** : 20h30

**Durée de l'observation ou heure de fin (en heures, minutes, secondes)** : 30 secondes

**D'autres témoins ont-ils vu le même phénomène que vous ? Si oui, combien ? Un bon nombre ! Le cas échéant, merci de leur demander de nous contacter aux coordonnées indiquées en dernière page de ce document.**

**Quel lien avez-vous avec ces personnes (parents, amis, collègues, voisins) ?**

D'autres personnes de la ville ou sur l'autoroute ?

**L'observation s'est faite de façon : continue**

(rayer ou supprimer la mention inutile)

**Si l'observation s'est faite de façon discontinue, précisez pourquoi elle s'est interrompue et a repris :**

**Comment s'est finie cette observation ?**

Par mon départ de la zone

**Avez-vous vu le phénomène directement de vos yeux ? OUI**

(rayer ou supprimer la mention inutile)

**Le phénomène a-t-il été observé au travers d'un instrument (lunettes de vue ou de soleil, jumelles, caméra, appareil photo, télescope...) ? Si oui, merci de préciser le modèle :**

à travers la vitre

**Conditions météorologiques (ciel dégagé, nuages, vent, orage, brume, brouillard, pluie, neige, changement des conditions durant l'observation) :**

ciel totalement dégagé

**Conditions astronomiques (souvenez-vous de la position de la Lune, du Soleil, de la présence ou non d'étoiles ou de planètes, etc.) :**

il n'y avait qu'eux dans le ciel

**Equipements allumés ou actifs pendant l'observation (phares, radio, TV, lumières...) :**

éclairages des véhicules. Je ne suis pas sûr que le département ait allumé les lampadaires car il cherche à faire des économies et c'est une calamité !

**Bruits lors de l'observation (TV ou radio allumées, passage de véhicules, moteur d'avion, tonnerre...) :**

passage de véhicule, moteur de ma voiture

## Description du phénomène

*Dans vos descriptions, n'hésitez pas à faire des comparaisons avec des objets connus.*

**Nombre de phénomènes** (unique, multiples ou unique puis se divise...) :

3

**Forme :**

triangulaire

**Couleur :**

feu orangé

**Luminosité** (en comparaison avec des astres connus comme Vénus et la Lune, ou l'éclairage d'un lampadaire, des lumières de voiture, de maison, etc.) :

comme un feu correctement alimenté, ne brûlant pas trop. Cela évoquait une résistance de four par exemple

**Présence d'une trainée ou d'un halo ? Si oui, de quelle couleur ?**

Non. L'énergie produite semblait maîtrisée.

**Taille apparente** (exprimez les dimensions du phénomène par rapport à un objet familier et/ou en millimètres comptés sur une règle graduée portée à bout de bras) :

je pense que cela devait faire au moins 20 mètres de long. C'était un triangle pointu dont l'arête arrière était plus courte que les deux autres.

**Bruit provenant du phénomène** (sifflement, bourdonnement, détonation, comparaison avec un bruit connu...) :

aucun

**Distance entre vous et le PAN (le phénomène observé), estimée grossièrement** (précisez si l'objet est passé devant ou derrière un élément du paysage) :

entre 500 et 1000m

**Direction d'apparition du PAN** (nord, sud, sud-ouest, etc. ; ou précisez un repère visuel ou géographique local, la direction d'un lieu, etc.) :

les objets suivaient un axe nord-nord-est

**Direction de disparition du PAN** (nord, sud, sud-ouest, etc. ; ou précisez un repère visuel ou géographique local, la direction d'un lieu, etc.) :

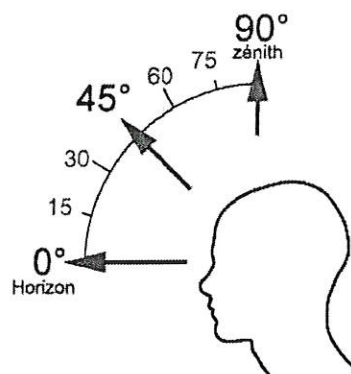
idem

**Hauteur d'apparition du PAN par rapport à l'horizon** (l'horizon = 0°, le zénith = 90°) :

15-20° je dirais

**Hauteur de disparition du PAN par rapport à l'horizon :**

idem



**Trajectoire du phénomène** (ligne droite, montante, descendante, avec ou sans changement de direction, courbe, etc.) :

ligne droite

**Portion du ciel parcourue par le PAN durant l'observation** (ex : un quart du ciel ou de 30° à 40° par rapport à l'horizon, etc.) :

faible. Ils avançaient lentement, comme s'ils cherchaient quelque chose.

**Effet(s) sur l'environnement** (trace(s) au sol, effet(s) sur les êtres vivants ou le matériel) :

néant

## Reconstitution de votre observation

*Pour que nous puissions reconstituer le « film » de votre observation, nous devons disposer du maximum d'informations. Concrètement cela implique que nous comprenions tout, du début à la fin de votre observation, et que nous connaissions la direction de déplacement du phénomène ainsi que son altitude. Cette étape est cruciale.*

Nous vous proposons trois méthodes complémentaires :

①

Prenez une photo de l'environnement tel qu'il était lors du phénomène, comme si l'appareil photo était vos yeux lors de l'observation. N'hésitez pas à dessiner ce que vous avez observé directement sur les photos.

②

Faites un ou plusieurs croquis de votre observation (voir page suivante) depuis votre point de vue, en incluant l'environnement. Donnez le plus d'éléments possibles afin de nous permettre une bonne compréhension de la scène.

Vous êtes entièrement libre des croquis que vous nous adressez. Mais la précision des couleurs est importante, surtout si le niveau de contraste entre le phénomène observé et l'environnement est faible. Essayez d'être le plus précis possible, quitte à écrire sur les croquis.

Aucun talent en dessin n'est nécessaire. L'essentiel est de nous faire comprendre ce que vous avez vu de manière schématique. Vous pouvez utiliser la page qui suit à cet effet.

③

Réalisez une reconstitution de votre observation sur un ou plusieurs plans. Si vous le pouvez, il s'agit de présenter votre observation par une vue de dessus. Pour cela vous pouvez imprimer une carte de votre lieu d'observation sur Google Map (<http://maps.google.fr>) ou Geoportail (<http://www.geoportail.gouv.fr/accueil>) et y reporter vos différentes positions et directions d'observations.

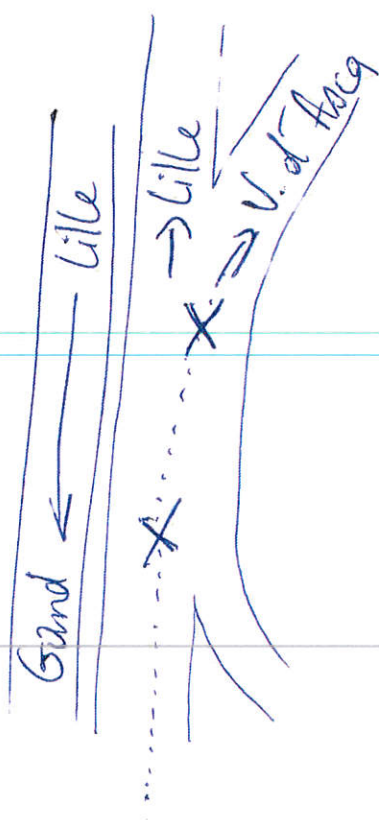
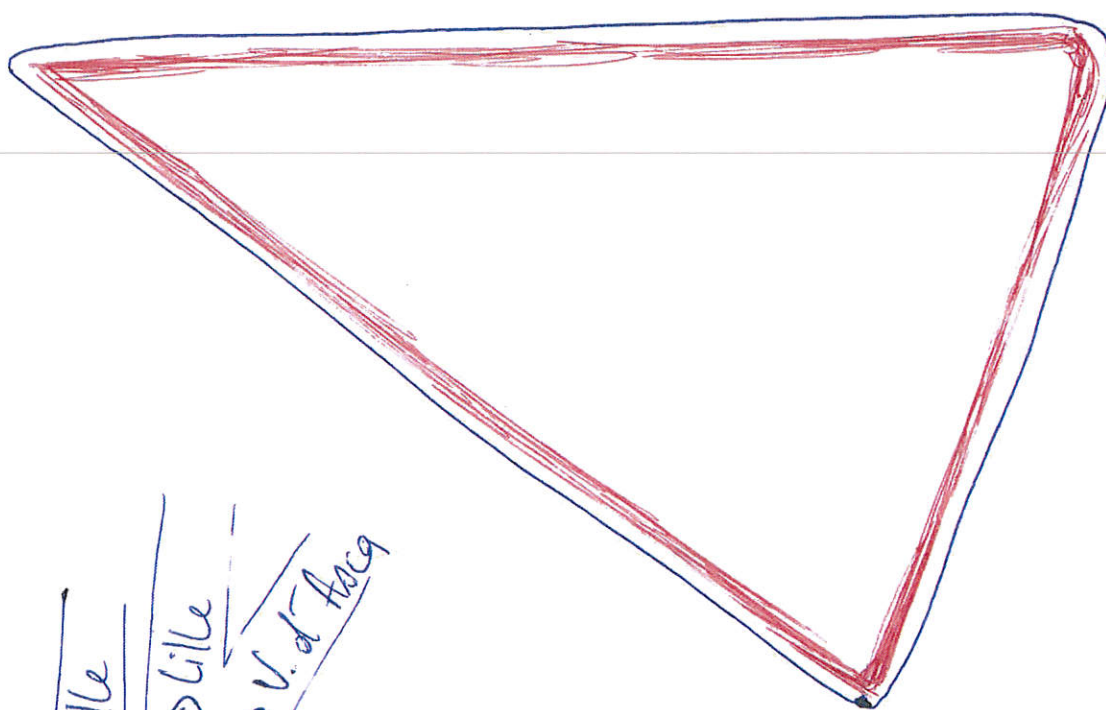
Comment faire pour « habiller » une photo ou une carte avec vos commentaires ?

Si vous êtes habitués à l'usage des logiciels de dessin ou de retouche d'image (Photoshop, GIMP, Illustrator,...), nous vous conseillons de recourir à ces outils, puis de nous envoyer un fichier au format jpg, png ou pdf.

Si vous ne pouvez pas accéder à ce type de matériel, imprimez une carte des lieux et/ou une photo, dessinez par-dessus et joignez-là au dossier papier ; ou bien scannez ou photographiez le résultat et envoyez-le nous au format jpg, png ou pdf.

## Croquis de votre observation

Utilisez cette page pour dessiner votre observation.  
Vous êtes entièrement libre de l'élaboration de ce croquis.





## Et maintenant ?

**Décrivez les émotions que vous avez ressenties pendant et après l'observation :**

incrédulité, sentiment d'être face à quelque chose d'exceptionnel et d'inattendu car je n'avais pas revu si précisément de tels objets depuis 20 ans et je ne pensais plus revoir d'OVNI Puis excitation et joie car je suis convaincu de l'existence des extra-terrestres.

**Qu'avez-vous fait après votre observation ? En avez-vous parlé ? Comment vos interlocuteurs ont-ils réagi ? Avez-vous fait des recherches pour comprendre ce que vous avez vu ?**

J'ai fais cette observation hier soir et n'en ai parlé à personne. Cependant cette observation est telle que je me dois d'en témoigner.

**Quelle interprétation donnez-vous à ce que vous avez observé ? Avez-vous pensé à un phénomène connu ? Quels sont les éléments qui permettent de justifier votre interprétation ? Si vous ne savez pas, avez-vous renoncé à comprendre ? Si oui, quand et pourquoi ?**

Les medias, etc, veulent à tous prix nous faire croire que ce sont souvent des ballons-sonde, des feux de bengale, des drones, etc. Mais je suis absolument certain de ce que j'ai vu. Cependant, cela peut également être un véhicule de l'armée dont le public n'aurait pas connaissance, et tout serait fait pour confondre les observateurs...

**Avant votre observation, quel intérêt portiez-vous aux phénomènes aérospatiaux étranges ? Avez-vous une opinion précise sur le sujet ? Laquelle ? Sur quoi la fondiez-vous ?**

J'ai fais une observation très précise, plus jeune, en plein jour, d'un ovni de forme circulaire, mais sans voir ses habitants. Puis de nombreuses observations, mais jamais d'aussi précise que cette première et cette dernière. Je ne suis plus à convaincre, je suis convaincu.

**Cette observation a-t-elle changé votre avis sur les phénomènes aérospatiaux non identifiés ? Si oui, expliquez ce que vous pensez maintenant :**

Non. J'attends patiemment la « divulgation »...

**Pensez-vous que la science permettra de donner une explication à votre observation ?**

Non.

## Récapitulatif

Si vous avez déjà témoigné au sujet de ce PAN, veuillez nous préciser auprès de quelle autorité, organisation ou personne en supprimant ou barrant les mentions inutiles dans la liste ci-dessous, et en complétant les informations demandées (plusieurs contacts possibles) :

- **Gendarmerie** (mentionner la brigade et la date) : .....
- **Police** (mentionner le commissariat et la date) : .....
- **GEIPAN** (mentionner le nom du contact et la date) : .....
- **Enquêteur privé** (mentionner le nom du contact et la date) : .....
- **Ufologue** (mentionner le nom du contact et la date) : .....
- **Journaliste** (mentionner le nom du contact et la date) : .....
- **Internet** (mentionner le site et la date) : .....

**Merci de préciser dans la liste ci-dessous les documents que vous aurez joints ou remplis.**  
(cocher ou supprimer les mentions inutiles)

Questionnaire

Croquis du phénomène observé (nombre : 1.....)

Carte(s) ou plan(s) (nombre :.....)

Photographie(s) de l'observation (nombre :.....)

Vidéo(s) de l'observation (nombre :.....)

Photographie(s) de l'environnement (nombre :.....)

Il vous reste à remplir l'autorisation de publication ci-dessous, qui nous permettra de faire apparaître votre témoignage **anonymisé** sur notre site Internet.

### Autorisation de publication de vos informations

(En cas de refus, rayer ou supprimer l'une et/ou l'autre des formules suivantes.)

- J'autorise le GEIPAN à publier ce témoignage sur son propre site Internet, après avoir supprimé les informations permettant d'identifier les témoins (nom, adresse...).
- J'autorise le GEIPAN à laisser paraître dans les médias (presse, télévision, Internet) certaines parties de ce témoignage (texte, photos éventuellement retouchées, dessins, schémas, vidéos).

Je, soussigné .

certifie la sincérité des renseignements fournis ci-dessus.

Fait à *Nono-en-Barœul*

le *20/01/2014*

Signature

Si vous complétez ce formulaire par ordinateur, insérez votre signature scannée ou tapez simplement votre nom.

Ce questionnaire est à renvoyer :

- Par e-mail avec l'ensemble des pièces numérisées à [geipan@cnes.fr](mailto:geipan@cnes.fr)

ou

- Par courrier à l'adresse postale suivante, après en avoir fait une copie que vous garderez :

#### GEIPAN

Centre national d'études spatiales

DCT/DA/GEIPAN

18 avenue Édouard Belin,

31401 TOULOUSE CEDEX 9

Nous vous remercions d'avoir pris le temps de témoigner.