

Madame, Monsieur,

Vous avez été témoin direct, sur le territoire français, d'un phénomène aérospatial qui vous a intrigué et vous souhaitez comprendre ce que vous avez vu.

Afin de pouvoir répondre à vos interrogations, le Centre national d'études spatiales et son service spécialisé le GEIPAN vous proposent une démarche en deux temps :

- Sur le site Internet www.geipan.fr, consultez tout d'abord le [guide d'identification des PANs](#) où vous trouverez peut-être une explication à votre observation.
- Si vous n'avez pas trouvé d'explication, remplissez le questionnaire suivant qui nous permettra d'ouvrir une enquête.
 - Le questionnaire est individuel et doit être rempli **par le témoin direct**
 - Le questionnaire ne doit concerner **qu'une seule observation à la fois**

Votre témoignage est capital et peut-être unique. Il va consister à faire un récit de votre observation, à répondre à des questions précises, à réaliser des dessins et croquis ou joindre des photographies pour affiner davantage votre description.

Il est impératif que vous respectiez les consignes mentionnées à chaque étape afin que nous puissions réunir le plus grand nombre d'informations possible au sujet du phénomène observé.

Vous ne devez pas avoir peur de nous en faire part, ni vous sentir ridicule, nous avons l'habitude de recueillir ce type de témoignages.

Les conclusions de notre enquête vous seront transmises personnellement. Une fois anonymisé, votre témoignage sera publié sur notre site web (www.geipan.fr), onglet « [Recherche de cas](#) » dans la barre des menus.

Nous vous remercions par avance pour la contribution que vous apportez à nos travaux.

Le responsable du GEIPAN

Votre observation

Nous allons vous demander de restituer le maximum d'informations concernant votre observation. Le plus important est de ne rien omettre : ce sont souvent les détails qui permettent de résoudre les enquêtes. N'hésitez donc pas à donner le maximum d'informations, même si vos souvenirs sont incomplets ou que certains éléments vous paraissent peu importants. Si vous n'êtes plus très sûr de tel ou tel détail, signalez-nous vos doutes, mais, encore une fois, n'omettez rien. Nous devons pouvoir visualiser tout ce que vous avez vu, comme pour refaire le film de votre observation.

Utilisez la fin de cette page pour faire le récit de votre observation et poursuivez sur papier libre autant que vous le désirez :

Votre récit libre de l'observation :

Le 03/04/2015 vers 16h15 nous étions en voiture sur la D13 dans la direction Montmarault vers St Eloy les Mines, nous nous rendions chez nous à Lapeyrouse. Ma conjointe conduisait, j'étais assis devant et un ami était assis derrière. Le ciel était sombre, couvert, gris.

Nous avons commencé à observer cet avion au loin qui nous intriguait car se déplaçant très lentement et relativement bas. Puis il a traversé la route à hauteur du lieu-dit le Poux tellement bas que nous étions persuadés qu'il allait s'écraser. Aucun bruit n'était perceptible.

Nous nous sommes alors arrêtés sur le bas-côté. L'avion est passé derrière des maisons, des arbres. Puis nous l'avons retrouvé en vol stationnaire à une centaine d'altitude du sol à moins de 300 mètres de nous. Le temps de réagir, de sortir du véhicule avec mon appareil photo, l'avion repartait toujours aussi bas et lentement. Je n'ai pas eu le temps de faire de photo.

L'avion était gris/bleu foncé sans aucune inscription. Il était assez anguleux contrairement aux avions connus. Aucun bruit n'était perceptible. Pas de lumière, pas de flamme pas de présence de réacteur ou de dégagement de chaleur.

Puis il est reparti assez lentement toujours très bas en direction de Le Bas du Four 03390 Beaune-d'Allier.

Nous avons vu tous les trois les mêmes évènements que nous ne nous expliquons pas à ce jour avec la connaissance de néophyte que nous avons de l'aéronautique.

Nous sommes très curieux et nous aimerions bien comprendre ce que nous avons vu.

Conditions d'observation du phénomène

Merci de fournir toutes les informations demandées.

Quelles étaient vos occupations juste avant votre observation ?

PASSAGER AVANT DANS MA VOITURE

Adresse précise du lieu d'observation (rue, ville...) :

ROUTE ENTRE MONTMARSAULT ET LAPEYROUSE SUR LA COMMUNE DE LAPEYROUSE LIEU DIT LE
POUX

Où vous trouviez-vous exactement ? (Merci d'indiquer si vous étiez dans un bâtiment et à quel étage, si vous regardiez à travers une vitre, et à quelle vitesse vous rouliez si vous étiez dans un véhicule.)

PASSAGER AVANT DANS MA VOITURE. NOUS NOUS SOMMES ARRETES POUR OBSERVER

Date de l'observation : 03/04/2015 **Heure précise de début** (en heure locale) : 16H15

Durée de l'observation ou heure de fin (en heures, minutes, secondes) : 4 MNS

D'autres témoins ont-ils vu le même phénomène que vous ? Si oui, combien ? OUI 2.....

Le cas échéant, merci de leur demander de nous contacter aux coordonnées indiquées en dernière page de ce document.

Quel lien avez-vous avec ces personnes (parents, amis, collègues, voisins) ?

CONJOINTE, AMI

L'observation s'est faite de façon : continue

(rayer ou supprimer la mention inutile)

Si l'observation s'est faite de façon discontinue, précisez pourquoi elle s'est interrompue et a repris :

Comment s'est finie cette observation ?

CONFORMEMENT A LA LOI N° 78-17 DU 6 JANVIER 1978 RELATIVE A L'INFORMATIQUE, AUX FICHIERS ET AUX LIBERTES, ET AU DECRET N° 78.774 DU 17 JUILLET 1978, VOUS DISEPOSEZ D'UN DROIT DE CONTROLE ET DE RECTIFICATION DE VOS DONNEES PERSONNELLES.
LES DEMANDES SONT A ADRESSER PAR ECRIT AU GEIPAN – COORDONNEES EN DERNIERE PAGE

L'AVION EST REPARTI

Avez-vous vu le phénomène directement de vos yeux ? OUI toutes les 3 personnes

(rayer ou supprimer la mention inutile)

Le phénomène a-t-il été observé au travers d'un instrument (lunettes de vue ou de soleil, jumelles, caméra, appareil photo, télescope...) ? **Si oui, merci de préciser le modèle :**

NON

Conditions météorologiques (ciel dégagé, nuages, vent, orage, brume, brouillard, pluie, neige, changement des conditions durant l'observation) :

CIEL GRIS

Conditions astronomiques (souvenez-vous de la position de la Lune, du Soleil, de la présence ou non d'étoiles ou de planètes, etc.) :

NON

Equipements allumés ou actifs pendant l'observation (phares, radio, TV, lumières...) :

NON

Bruits lors de l'observation (TV ou radio allumées, passage de véhicules, moteur d'avion, tonnerre...) :

NON

Description du phénomène

Dans vos descriptions, n'hésitez pas à faire des comparaisons avec des objets connus.

Nombre de phénomènes (unique, multiples ou unique puis se divise...) :

UNIQUE

Forme :

AVION ANGULEUX GRIS BLEU FONCE SANS INSCRIPTION

Couleur :

GRIS BLEU FONCE

Luminosité (en comparaison avec des astres connus comme Vénus et la Lune, ou l'éclairage d'un lampadaire, des lumières de voiture, de maison, etc.) :

Présence d'une trainée ou d'un halo ? Si oui, de quelle couleur ?

NON

Taille apparente (exprimez les dimensions du phénomène par rapport à un objet familier et/ou en millimètres comptés sur une règle graduée portée à bout de bras) :

PETIT AVION

Bruit provenant du phénomène (sifflement, bourdonnement, détonation, comparaison avec un bruit connu...) :

NON

Distance entre vous et le PAN (le phénomène observé), estimée grossièrement (précisez si l'objet est passé devant ou derrière un élément du paysage) :

300 M ENVIRON

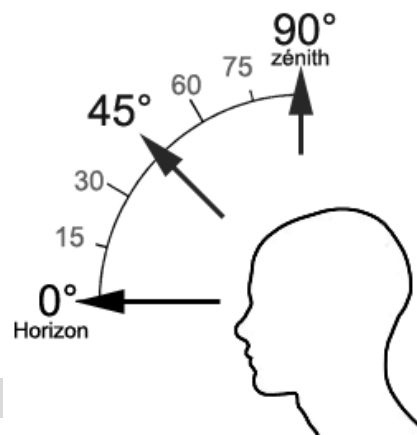
CONFORMEMENT A LA LOI N° 78-17 DU 6 JANVIER 1978 RELATIVE A L'INFORMATIQUE, AUX FICHIERS ET AUX LIBERTES, ET AU DECRET N° 78.774 DU 17 JUILLET 1978, VOUS DISEPOSEZ D'UN DROIT DE CONTROLE ET DE RECTIFICATION DE VOS DONNEES PERSONNELLES.
LES DEMANDES SONT A ADRESSER PAR ECRIT AU GEIPAN - COORDONNEES EN DERNIERE PAGE

Position initiale du PAN dans le ciel (début de l'observation) :

Indiquer un point cardinal (Nord, Sud ...), ou un azimut en degrés par rapport au Nord, ou un repère visuel ou géographique local (bâtiment, village)

AVION TOURNE VERS NORD NORD-OUEST

Indiquer une hauteur en degrés par rapport à l'horizon, ou par rapport à un élément du paysage (ex : 2 fois plus haut que le clocher de l'église)



Position finale du PAN dans le ciel (fin de l'observation) :

Indiquer un point cardinal (Nord, Sud ...), ou un azimut en degrés par rapport au Nord, ou un repère visuel ou géographique local (bâtiment, village)

EST PARTI VERS NORD NORD-OUEST

Indiquer une hauteur en degrés par rapport à l'horizon, ou par rapport à un élément du paysage (ex : 2 fois plus haut que le clocher de l'église)


ENVIRON 2 fois plus haut que le clocher de l'église

Trajectoire du phénomène (ligne droite, montante, descendante, avec ou sans changement de direction, courbe, etc.) :

TOUJOURS NORD NORD-OUEST EST ARRIVE VERS NOUS ET EST REPARTI VERS NORD NORD-OUEST

Portion du ciel parcourue par le PAN durant l'observation (ex : un quart du ciel ou de 30° à 40° par rapport à l'horizon, etc.) :

Effet(s) sur l'environnement (trace(s) au sol, effet(s) sur les êtres vivants ou le matériel) :



**CONFORMEMENT A LA LOI N° 78-17 DU 6 JANVIER 1978 RELATIVE A L'INFORMATIQUE, AUX FICHIERS ET AUX LIBERTES, ET AU DECRET N° 78.774 DU 17 JUILLET 1978, VOUS DISPOSEZ D'UN DROIT DE CONTROLE ET DE RECTIFICATION DE VOS DONNEES PERSONNELLES.
LES DEMANDES SONT A ADRESSER PAR ECRIT AU GEIPAN – COORDONNEES EN DERNIERE PAGE**

Reconstitution de votre observation

Pour que nous puissions reconstituer le « film » de votre observation, nous devons disposer du maximum d'informations. Concrètement cela implique que nous comprenions tout, du début à la fin de votre observation, et que nous connaissions la direction de déplacement du phénomène ainsi que son altitude. Cette étape est cruciale.

Nous vous proposons trois méthodes complémentaires :

①

Prenez une photo de l'environnement tel qu'il était lors du phénomène, comme si l'appareil photo était vos yeux lors de l'observation. N'hésitez pas à dessiner ce que vous avez observé directement sur les photos.

②

Faites un ou plusieurs croquis de votre observation (voir page suivante) depuis votre point de vue, en incluant l'environnement. Donnez le plus d'éléments possibles afin de nous permettre une bonne compréhension de la scène.

Vous êtes entièrement libre des croquis que vous nous adressez. Mais la précision des couleurs est importante, surtout si le niveau de contraste entre le phénomène observé et l'environnement est faible. Essayez d'être le plus précis possible, quitte à écrire sur le croquis.

Aucun talent en dessin n'est nécessaire. L'essentiel est de nous faire comprendre ce que vous avez vu de manière schématique. Vous pouvez utiliser la page qui suit à cet effet.

③

Réalisez une reconstitution de votre observation sur un ou plusieurs plans. Si vous le pouvez, il s'agit de présenter votre observation par une vue de dessus. Pour cela vous pouvez imprimer une carte de votre lieu d'observation sur Google Map (<http://maps.google.fr>) ou Geoportail (<http://www.geoportail.gouv.fr/accueil>) et y reporter vos différentes positions et directions d'observations.

Comment faire pour « habiller » une photo ou une carte avec vos commentaires ?

Si vous êtes habitués à l'usage des logiciels de dessin ou de retouche d'image (Photoshop, GIMP, Illustrator,...), nous vous conseillons de recourir à ces outils, puis de nous envoyer un fichier au format jpg, png ou pdf.

Si vous ne pouvez pas accéder à ce type de matériel, imprimez une carte des lieux et/ou une photo, dessinez par-dessus et joignez-là au dossier papier ; ou bien scannez ou photographiez le résultat et envoyez-le nous au format jpg, png ou pdf.

Croquis de votre observation

*Utilisez cette page pour dessiner votre observation.
Vous êtes entièrement libre de l'élaboration de ce croquis.*

Et maintenant ?

Décrivez les émotions que vous avez ressenties pendant et après l'observation :

C'EST AVION APPERCU AU LOIN NOUS INTRIGUAIT PAR SA LENTEUR DE DEPLACEMENT
LE VOIR PRES DE NOUS FIXE AU DESSUS DU SOL NOUS A TRES INTRIGUE
C'EST POUR CETTE RAISON QUE NOUS NOUS SOMMES ARRETES

Qu'avez-vous fait après votre observation ? En avez-vous parlé ? Comment vos interlocuteurs ont-ils réagi ? Avez-vous fait des recherches pour comprendre ce que vous avez vu ?

NOUS N'AVONS PAS TROUVE SUR INTERNET DE PHOTO S'APPROCHANT DE CET AVION ANGULEUX

Quelle interprétation donnez-vous à ce que vous avez observé ? Avez-vous pensé à un phénomène connu ? Quels sont les éléments qui permettent de justifier votre interprétation ? Si vous ne savez pas, avez-vous renoncé à comprendre ? Si oui, quand et pourquoi ?

AUCUNE INTERPRETATION ; NOUS CONSTATONS UNIQUEMENT UN EVENEMENT SURPRENANT POUR NOUS AVEC NOTRE CONNAISSANCE MINIME DES AVIONS

Avant votre observation, quel intérêt portiez-vous aux phénomènes aérospatiaux étranges ? Avez-vous une opinion précise sur le sujet ? Laquelle ? Sur quoi la fondiez-vous ?

CURIEUX . OUVERT A TOUT

Cette observation a-t-elle changé votre avis sur les phénomènes aérospatiaux non identifiés ? Si oui, expliquez ce que vous pensez maintenant :

NON

Pensez-vous que la science permettra de donner une explication à votre observation ?

NOUS AIMERIONS SAVOIR CE QUE C'ETAIT

Récapitulatif

Si vous avez déjà témoigné au sujet de ce PAN, veuillez nous préciser auprès de quelle autorité, organisation ou personne en supprimant ou barrant les mentions inutiles dans la liste ci-dessous, et en complétant les informations demandées (plusieurs contacts possibles) :

- **Gendarmerie** (mentionner la brigade et la date) :
- **Police** (mentionner le commissariat et la date) :
- **GEIPAN** (mentionner le nom du contact et la date) :
- **Enquêteur privé** (mentionner le nom du contact et la date) :
- **Ufologue** (mentionner le nom du contact et la date) :
- **Journaliste** (mentionner le nom du contact et la date) :
- **Internet** (mentionner le site et la date) :

Nous autorisez -vous à publier cette dernière information ? **OUI /**
(elle peut éventuellement permettre de vous identifier si votre identité apparaît sur ce site)

Merci de préciser dans la liste ci-dessous les documents que vous aurez joints ou remplis.

(cocher ou supprimer les mentions inutiles)

- Questionnaire
- Croquis du phénomène observé (nombre :.....)
- Carte(s) ou plan(s) (nombre :.....)
- Photographie(s) de l'observation (nombre :.....)
- Vidéo(s) de l'observation (nombre :.....)
- Photographie(s) de l'environnement (nombre :.....)

Il vous reste à remplir l'autorisation de publication ci-dessous, qui nous permettra de faire apparaître votre témoignage **anonymisé** sur notre site Internet.

Autorisation de publication de vos informations

(En cas de refus, rayer ou supprimer l'une et/ou l'autre des formules suivantes.)

- J'autorise le GEIPAN à publier ce témoignage sur son propre site Internet, après avoir supprimé les informations permettant d'identifier les témoins (nom, adresse...).
- J'autorise le GEIPAN à laisser paraître dans les médias (presse, télévision, Internet) certaines parties de ce témoignage (texte, photos éventuellement retouchées, dessins, schémas, vidéos).

Je, soussigné

....., **certifie la sincérité des renseignements fournis ci-dessus.**

Fait à

Le 03 /04/2015.....

Signature

Si vous complétez ce formulaire par ordinateur, insérez votre signature scannée ou tapez simplement votre nom.

Ce questionnaire est à renvoyer :

- Par e-mail avec l'ensemble des pièces numérisées à geipan@cnes.fr

ou

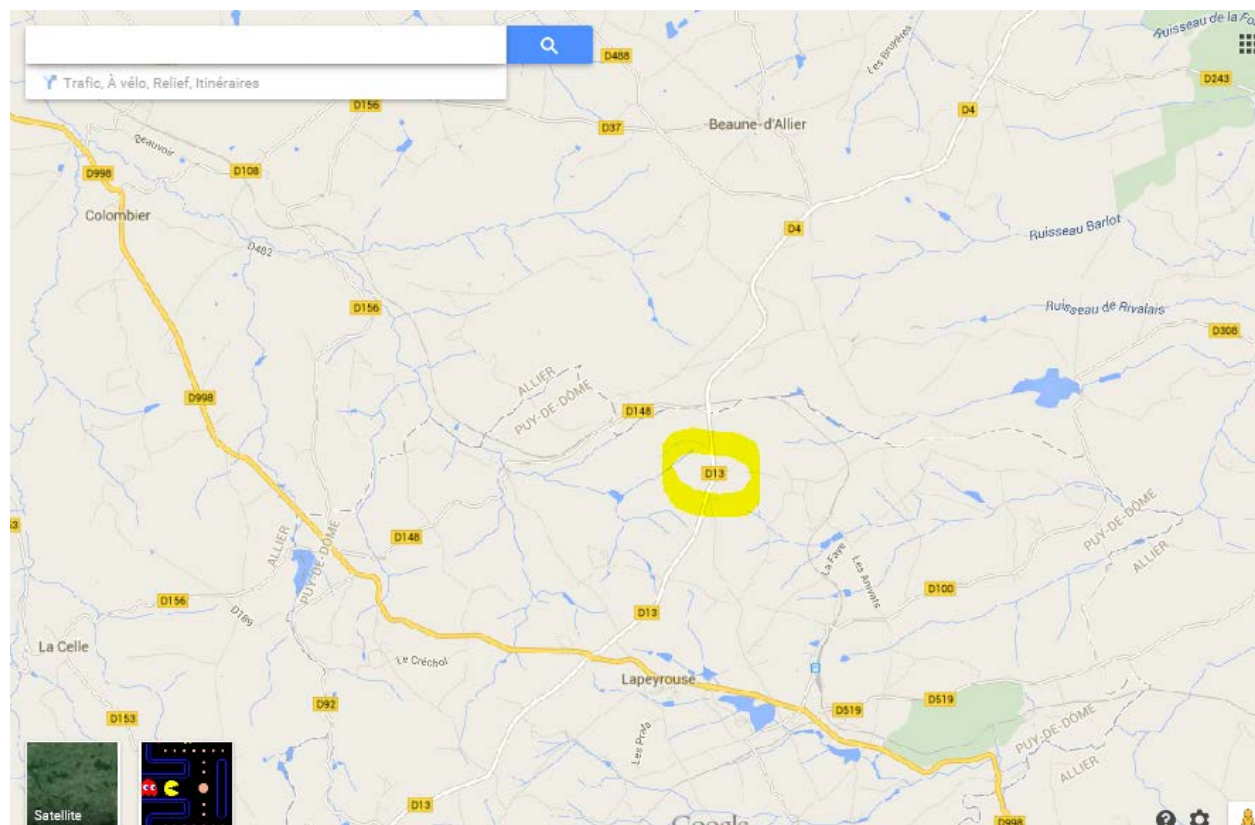
- Par courrier à l'adresse postale suivante, après en avoir fait une copie que vous garderez :

GEIPAN
Centre national d'études spatiales
DCT/DA/GEIPAN
18 avenue Édouard Belin,
31401 TOULOUSE CEDEX 9

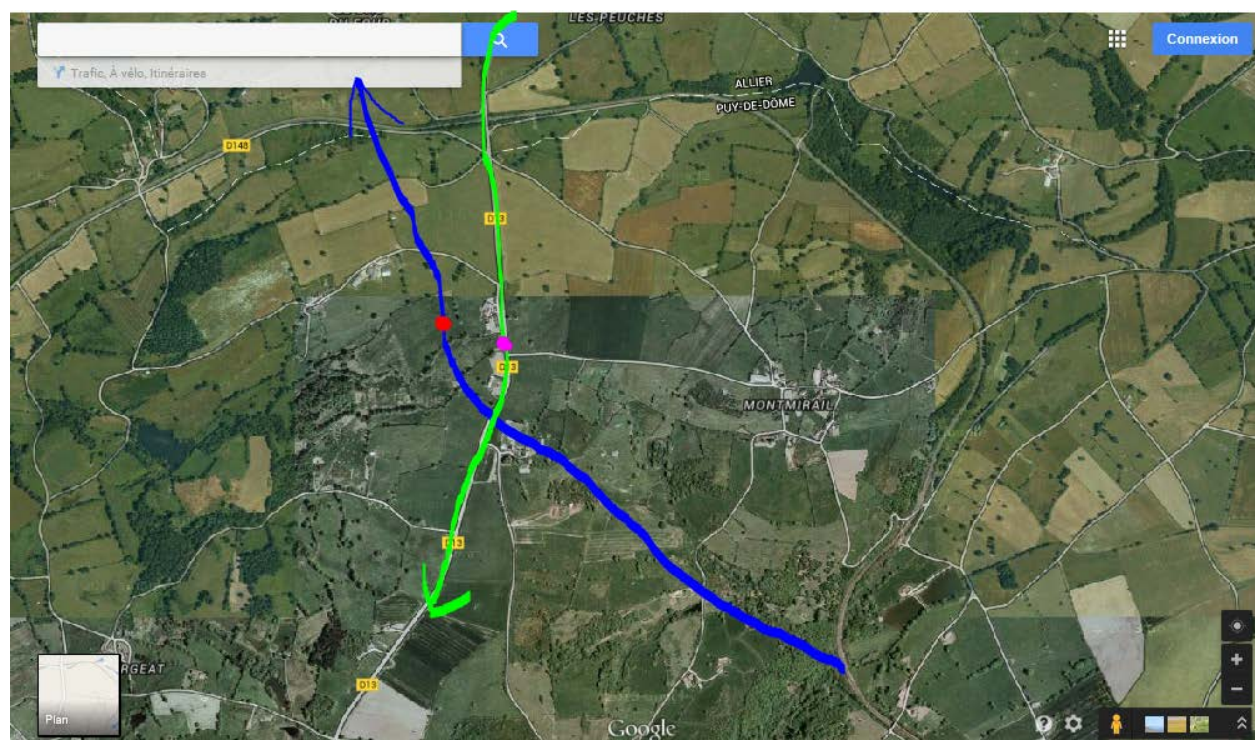
Nous vous remercions d'avoir pris le temps de témoigner.

CONFORMEMENT A LA LOI N° 78-17 DU 6 JANVIER 1978 RELATIVE A L'INFORMATIQUE, AUX FICHIERS ET AUX LIBERTES, ET AU DECRET N° 78.774 DU 17 JUILLET 1978, VOUS DISPOSEZ D'UN DROIT DE CONTROLE ET DE RECTIFICATION DE VOS DONNEES PERSONNELLES.
LES DEMANDES SONT A ADRESSER PAR ECRIT AU GEIPAN – COORDONNEES EN DERNIERE PAGE

Date de l'observation : 03/04/2015 à 16H15



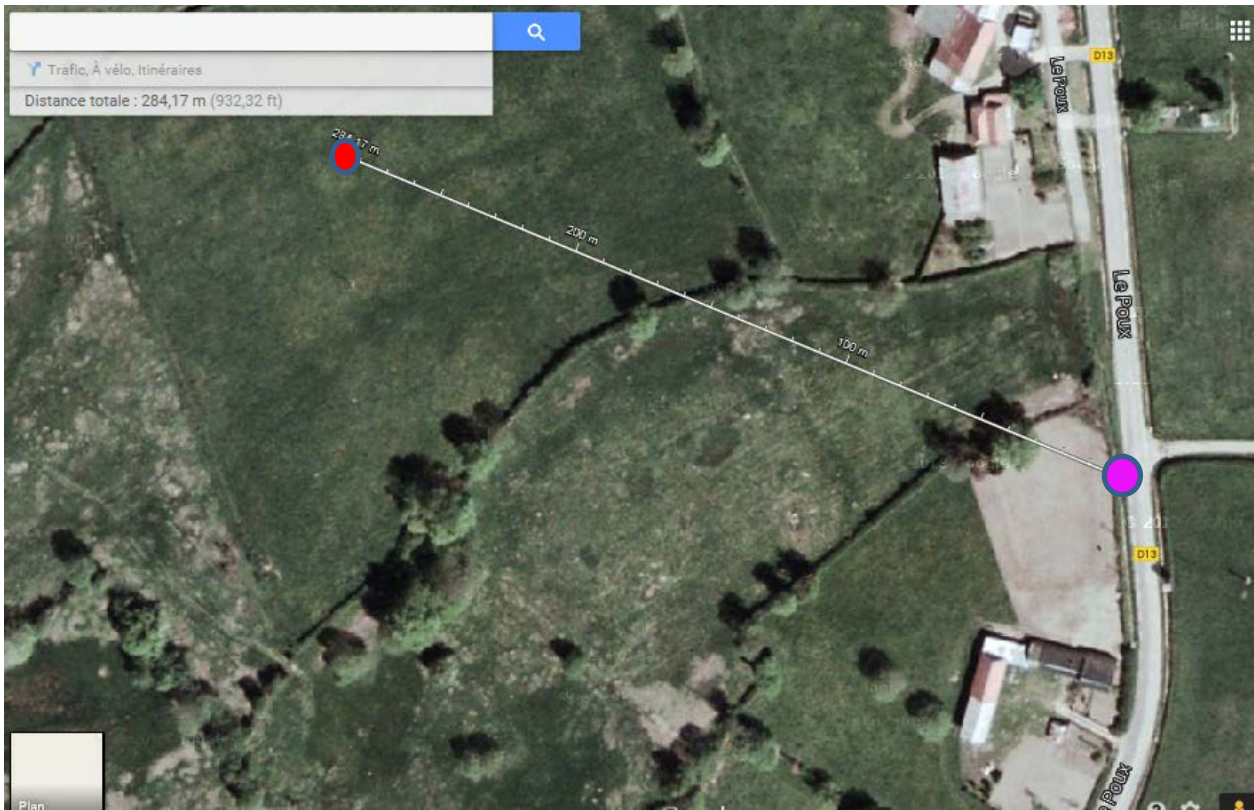
Nous étions (3 personnes) en voiture sur la D13 en provenance de Montmarault et en direction de St Eloy les Mines



En vert notre trajet et en bleu celui de l'avion

Point mauve où nous nous sommes arrêtés : Le Poux 63700 Lapeyrouse 46.246597, 2.878639

Point rouge où l'avion a stationné en l'air : Lapeyrouse 46.246912, 2.876278



<https://www.google.fr/maps/@46.246142,2.878822,3a,75y,227.1h,86.07t/data=!3m4!1e1!3m2!1sboLphfOxy-7Sn3WCQPSg!2e0?hl=fr>

A cet endroit l'avion est passé au-dessus de la route de droite à gauche. Nous étions persuadés qu'il allait s'écraser tellement il volait bas. Nous nous sommes garés à cet endroit.



<https://www.google.fr/maps/@46.246287,2.878803,3a,75y,307.17h,86.04t/data=!3m4!1e1!3m2!1sio3MDlh2r9aoY0VwQHFPw!2e0?hl=fr>

Représentation schématique de l'avion avec proportions approximatives.

A cet endroit l'avion est resté stationnaire 20 secondes environ.

Difficile pour nous imaginer l'altitude de l'avion quand il était stationnaire. 100 mètres peut-être.

Aucun bruit perceptible depuis notre lieu d'observation. Pas de fumée, pas de lumière, pas de flamme visible. Aucune inscription sur la carlingue. L'avion était d'un gris/bleu foncé. Puis il est reparti assez lentement toujours très bas en direction de Le Bas du Four 03390 Beaune-d'Allier.

Ajout du 9 avril 2015



<http://czechairspotters.com/photo.php?id=2770&date=2012-08-10>

Cette photo issue d'internet, nous permet de tenter de visualiser quelque chose d'approchant à ce que nous avons vu, en particulier au moment où l'avion était stationnaire. Sur la photo il s'agit d'un MIG31.

Je rappelle que nous sommes totalement néophytes sur tout ce qui concerne les avions.

Ce qui nous paraissait anguleux seraient les tuyères de prises d'air.

Contrairement à la photo, nous observons l'avion plutôt de l'arrière et non pas de l'avant. Le ciel était gris.

L'angle vertical d'observation était sensiblement le même, aussi comme sur la photo on ne voyait qu'un seul aileron vertical arrière, en revanche on devait mieux voir les réacteurs si il y en avait. Nous n'avons vu aucune lumière, flamme ou dégagement de chaleur à l'arrière de l'avion. Aucun bruit perceptible non plus depuis notre lieu d'observation.

L'avion était sensiblement de la même couleur que celui de la photo. Mais nous n'avons vu aucune inscription dessus.

A moins de revoir ce phénomène, je ne pense pas pouvoir dorénavant apporter plus d'information.

Nous espérons vivement que vous pourrez nous apporter une explication.